



PUMA[®]

SAFETY

SAFETY SHOES

WORK BOOK



puma-safety.com





TOURING BLACK MID — TAKE THE POLE POSITION.

PUMA SAFETY & UMWELT

Alle PUMA SAFETY Produkte werden von ISM, einem seit 1930 familiengeführten Unternehmen aus Lippstadt, entwickelt, produziert und vertrieben. ISM ist einer der führenden europäischen Anbieter von Sicherheitsschuhen und Berufsbekleidung.

Seit 2002 ist ISM Lizenzpartner der PUMA SE. Durch die regelmäßige Überprüfung der Hersteller nach den PUMA S.A.F.E. Richtlinien garantieren ISM und PUMA, dass Arbeitnehmer in allen Fabriken respektiert werden und die dortigen Arbeitsbedingungen einem ständigen Verbesserungsprozess unterliegen.

ISM ist sich seiner Verantwortung gegenüber seinen Kunden und Geschäftspartnern sowie der Umwelt bewusst und folgt dem Prinzip der nachhaltigen Entwicklung. Wir sind stolz darauf, dass alle PUMA SAFETY Produkte PVC-frei sind und wissen, dass ständige Verbesserungen notwendig sind, um die Verantwortung gegenüber der Natur erfüllen zu können. Daher bemühen wir uns beständig, unseren CO₂-Abdruck weiter zu reduzieren.

PUMA S.A.F.E.

Mit dem PUMA S.A.F.E Konzept (Social Accountability und Fundamental Environmental Standards) hat PUMA eine Strategie entwickelt, die eine nachhaltige Umsetzung von sozialer Verantwortung (Corporate Social Responsibility) entlang der Wertschöpfungskette sichert. Darüber hinaus gewährleisten transparente und offene Dialoge mit Lieferanten und nichtstaatlichen Organisationen (NGOs) wie z. B. der Fair Labor Association, dass der PUMA Code of Ethics und Code of Conduct, zum Schutz der Arbeiter in den Fabriken weltweit, geprüft und eingehalten werden.

AGB

Es gelten unsere allgemeinen Geschäftsbedingungen, die Sie unter www.puma-safety.com einsehen bzw. herunterladen können. Technische Änderungen, Irrtümer und Druckfehler bleiben vorbehalten.

PUMA SAFETY & THE ENVIRONMENT

All PUMA SAFETY products are developed, manufactured and distributed by ISM, a family-run company based in Lippstadt since 1930. ISM is one of the European leaders in the safety and protective gear business.

As a PUMA SE license partner since 2002, ISM's manufacturers are regularly audited under the principles of PUMA S.A.F.E. to ensure that fair working conditions are kept in all of our factories.

ISM acknowledges its responsibility not only towards its customers and business partners but also towards the environment.

Therefore we follow the principle of sustainable development. We are proud to say that all our products are PVC-free and are aware that continuous improvements are required to live up to our environmental accountability. That is why we are working constantly on reducing our CO₂ footprint.

PUMA S.A.F.E.

Under the banner of PUMA S.A.F.E. (Social Accountability and Fundamental Environmental Standards), PUMA is encompassing issues of human rights, product safety and ecological concerns and combining them with new initiatives that will drive the company to cleaner, greener, safer and more sustainable systems and practices. In addition, transparent and constructive dialogues with stakeholders, supplier partners, and non-governmental organizations (NGOs) such as the Fair Labor Association have ensured that the PUMA Code of Ethics and Code of Conduct are observed and audited in workplaces worldwide.

TERMS & CONDITIONS

Our general terms and conditions are applicable and can be seen respectively downloaded at www.puma-safety.com. Technical changes, errors and misprints reserved.



INDEX

COLLECTION OVERVIEW	Seiten / Pages	6
TECHNICS LINE	Seiten / Pages	10
REBOUND	Seiten / Pages	18
URBAN PROTECT	Seiten / Pages	26
URBAN EFFECT	Seiten / Pages	34
METRO PROTECT	Seiten / Pages	42
NEW MOTION PROTECT	Seiten / Pages	50
MOTION CL	Seiten / Pages	64
NEW MOTO PROTECT	Seiten / Pages	72
SCUFF CAPS EVO	Seiten / Pages	80
WHITE'N SERVICE	Seiten / Pages	88
ACCESSORIES	Seiten / Pages	94
EUROPEAN SAFETY STANDARDS	Seiten / Pages	95
GLOSSARY	Seiten / Pages	96

S1

Sicherheitsschuhe der Klasse S1 entsprechen den Anforderungen der Europa-Sicherheitsnorm EN ISO 20345:2011, z.B. an Reißkraft, Festigkeit und Wasserdampfdurchlässigkeit des Schuhoberteils sowie Dicke, Reißkraft, Abriebwiderstand, Biegeverhalten und Kraftstoffbeständigkeit der Laufsohle. Zusätzlich geschlossener Fersenbereich, Antistatik und Energieaufnahmevermögen im Fersenbereich.

Safety footwear of safety class S1 meets and exceeds the European safety standard EN ISO 20345:2011, e.g. tear strength and water-repellent properties of the upper as well as substance, tear strength, abrasion resistance, resistance to flex cracking and fuel resistance of the outsole. Additionally closed seat region, antistatic properties and energy absorption of the seat region.



64.291.0
CELERITY KNIT PINK WNS LOW
Seite | Page 61



64.391.0
BEAT WNS LOW
Seite | Page 60

S1P

wie S1, zusätzlich Durchtrittssicherheit (durchtrittssichere Einlage)
as S1, additionally penetration resistant midsole



64.392.0
DEFINE WNS LOW
Seite | Page 58



64.316.0
ELEVATE KNIT BLACK LOW
Seite | Page 30



64.306.0
BLAZE KNIT LOW
Seite | Page 31



64.307.0
XELERATE KNIT LOW
Seite | Page 31



64.317.0
ELEVATE KNIT GREEN LOW
Seite | Page 30



64.452.0
CHARGE GREEN LOW
Seite | Page 68



64.454.0
CHARGE BLACK LOW
Seite | Page 69



64.455.0
CHARGE ORANGE LOW
Seite | Page 68



64.450.0
SPEED GREEN LOW
Seite | Page 69



64.411.0
FUSE TC PINK WNS LOW
Seite | Page 17



64.421.0
FUSE TC GREEN LOW
Seite | Page 15



64.430.0
NEODYME GREEN LOW
Seite | Page 15

S1P

wie S1, zusätzlich Durchtrittssicherheit (durchtrittssichere Einlage)
as S1, additionally penetration resistant midsole



63.387.0
RUSH 2.0 MID
Seite | Page 54



64.089.1
AVIAT LOW
Seite | Page 24



64.361.0
OMNI BLUE LOW
Seite | Page 16



64.362.0
OMNI ORANGE LOW
Seite | Page 16



64.388.0
FUSE MOTION 2.0 GREEN LOW
Seite | Page 55



64.389.0
FUSE MOTION 2.0 RED LOW
Seite | Page 55



64.380.0
PACE 2.0 YELLOW LOW
Seite | Page 54



64.385.0
VELOCITY 2.0 BLUE LOW
Seite | Page 57



64.386.0
XCITE GREY LOW
Seite | Page 57



64.272.0
MILANO LOW
Seite | Page 48



64.464.0
FRONTSIDE BLUE LOW
Seite | Page 38

S2

wie S1, zusätzlich wasserabweisende Eigenschaften
as S1, additionally water-repellent properties



64.062.2
CLARITY LOW
Seite | Page 93



64.064.2
ABSOLUTE LOW
Seite | Page 92



63.018.2
ABSOLUTE MID
Seite | Page 92

S3

wie S2, zusätzlich Durchtrittsicherheit (durchtrittssichere Einlage) und Profilsohle

as S2, additionally penetration resistant midsole and cleated outsole



64.412.0
NIOBE BLUE WNS LOW
Seite | Page 17



63.420.0
KRYPTON BLUE MID
Seite | Page 14



64.422.0
ARGON BLUE LOW
Seite | Page 14



64.423.0
ARGON RX LOW
Seite | Page 16



64.052.1
CONDOR BLACK LOW
Seite | Page 22



63.010.1
CONDOR BLACK MID
Seite | Page 22



63.318.0
DASH WHEAT MID
Seite | Page 33



64.054.2
CONDOR BROWN LOW
Seite | Page 23



63.012.2
CONDOR BROWN MID
Seite | Page 23



64.310.0
CROSTWIST LOW
Seite | Page 32



63.314.0
CROSTWIST MID
Seite | Page 32



64.275.0
RIO BLACK LOW
Seite | Page 46



63.225.0
RIO BLACK MID
Seite | Page 46



64.271.0
AMSTERDAM LOW
Seite | Page 47



63.224.0
AMSTERDAM MID
Seite | Page 47



63.388.0
VELOCITY 2.0 YELLOW MID
Seite | Page 56



64.384.0
VELOCITY 2.0 BLACK LOW
Seite | Page 56



64.344.0
TOURING BLACK SUEDE LOW
Seite | Page 79



64.345.0
TOURING WHITE LOW
Seite | Page 79



64.341.0
TOURING BLACK LOW
Seite | Page 76



63.261.0
TOURING BLACK MID
Seite | Page 76



64.342.0
TOURING STONE LOW
Seite | Page 77



63.262.0
TOURING STONE MID
Seite | Page 77

S3

wie S2, zusätzlich Durchtrittsicherheit (durchtrittssichere Einlage) und Profilsohle

as S2, additionally penetration resistant midsole and cleated outsole



64.462.0
AIRTWIST BLUE LOW
Seite | Page 38



64.465.0
AIRTWIST BLACK LOW
Seite | Page 39



64.463.0
AIRTWIST BLACK RED LOW
Seite | Page 39



63.550.0
RAPID GREEN MID
Seite | Page 70



63.041.1
BORNEO BLACK MID
Seite | Page 87



64.073.0
SIERRA NEVADA LOW
Seite | Page 85



63.022.0
SIERRA NEVADA MID
Seite | Page 85



64.072.0
CASCADES LOW
Seite | Page 86



63.021.0
CASCADES MID
Seite | Page 86



63.074.0
CONQUEST STONE HIGH
Seite | Page 84



63.073.0
CONQUEST BLK CTX HIGH
Seite | Page 84



64.343.0
TOURING BLUE LOW®
Seite | Page 78



63.263.0
TOURING BLUE MID®
Seite | Page 78

Ⓞ SB E P WRU FO SRC mit EH* – Schützt wie S3 mit zusätzlichem Schutz vor Stromschlägen (elektrisch isolierende Schuhe). Für Arbeitsumgebungen, in denen es zu Kontakt mit stromführenden elektrischen Leitern kommen kann.

*Gemäß amerikanischer Norm ASTM F2413-2018 bis 18.000 Volt.

SB E P WRU FO SRC with EH* – Protects like S3 with additional protection against electric shocks (electrically insulating shoes). For work environments in which there may be contact with live electrical conductors.

*Volgens Amerikaanse norm ASTM F2413-2018 tot 18.000 volt.

TECHNICS LINE



AHEAD OF TIME



TECHNICS LINE

→ AHEAD OF TIME

Die Technics Line zeichnet sich durch hohe Flexibilität und spürbar leichtere Bauweise aus. Die Basis für diese Premium-Sicherheitsschuhe ist die naturalFLEXMOTION® Sohlenarchitektur. Sie kombiniert das „Natural Running“-Konzept mit modernster Sicherheitstechnologie. Dabei bietet das Wafer-Profil der Laufsohle bestmöglichen Grip, vor allem auf glatten Industrieböden.

The TECHNICS LINE is characterized by high flexibility and a significantly lightweight construction. The basis of this premium safety shoe line is the naturalFLEXMOTION® sole architecture. It introduces the „natural running“ concept into performance safety footwear. The wafer-profile of the sole offers best possible grip, especially on industrial flooring.



1

ERGONOMIC LAST SHAPE

Die ergonomische Leistenform sorgt für verbesserten Tragekomfort.

The ergonomically shaped last ensures a better wearing comfort.

2

BREATHACTIVE

Die Mikrokanäle dieses mehrlagigen Futters sorgen für mehr Atmungsaktivität und ein besseres Fußklima – denn manchmal bedeutet Arbeit auch Schweiß.

The micro-channel system of this multi-layered lining provides a better breathability and moisture management during sweat-inducing work.

3

iCELL

Das integrierte iCELL Element wirkt schockabsorbierend und erhöht Stabilität, Führung und Komfort des Schuhs. Es schützt den Fuß gegen Schläge und Stöße im Fersenbereich.

The iCELL element in the heel area improves cushioning while enhancing the shoe's stability, guidance and comfort. It protects the foot against shocks and bumps in the heel area.

4

NATURAL FLEX MOTION®

Die direkt angespritzte Doppel-PU-Sohle garantiert Flexibilität, besten Grip und kombiniert das „Natural Running“-Konzept mit modernster Sicherheitstechnologie.

The directly attached double density PU sole ensures flexibility like never before and introduces the „natural running“ concept into performance safety footwear.

ESD

ESD

ESD-fähige Sicherheitsschuhe müssen getragen werden, wenn elektrostatische Aufladung durch Ableitung vermindert werden muss. Das ist z.B. beim Arbeiten mit sensiblen elektronischen Bauteilen der Fall, die durch elektrostatische Entladung beschädigt oder zerstört werden könnten.

ESD-capable safety shoes must be worn when electrostatic charges must be reduced by discharging. This is e.g. necessary when working with sensitive electronic components that could be damaged or destroyed by electrostatic discharge.



FOREVER FAST



FAP
FLEXIBLE ANTI-PENETRATION

FAP® - FLEXIBLE ANTI PENETRATION

Ein flexibler Durchtrittschutz aus keramikbeschichteten Fasern schützt die Füße vollflächig vor eindringenden Gegenständen.

The flexible anti-penetration midsole made out of ceramic-coated fibers protects the feet reliably from penetrating objects.

ever
cushion

EVERCUSHION® CUSTOM FIT MID

Die anatomisch geformte Einlegesohle dämpft optimal bei jedem Schritt. Die speziell abgestimmte Fußgewölbeunterstützung ermöglicht die natürliche Positionierung des Fußes im Schuh und stimuliert die Muskeln beim Gehen. Im Retailpack ebenfalls erhältlich in den Ausführungen LOW und HIGH.

Vom Orthopädeschuhmacher entwickelt für Berufs- & Freizeitschuhe.

The anatomically shaped insole cushions optimally with every step. The specially coordinated arch support enables the foot to be positioned naturally in the shoe and stimulates the muscles when walking. Also available in the LOW and HIGH versions in a retail pack.

Developed by the orthopedic shoemaker for professional and leisure footwear.



63.420.0 **KRYPTON BLUE MID**
S3 ESD SRC



- Schutz Plus** Fiberglaskappe und flexibler FAP® Durchtrittschutz ESD, Vorderkappenschutz, TPU-Fersenschutz, metallfrei, DGUV 112-191
- Schaft** geöltes Nubukleder
- Futter** BreathActive Funktionsfutter
- Fußbett** evercushion® CUSTOM FIT MID
- Sohle** Duo-PU-Sohle naturalFLEXMOTION® mit iCELL Element, hochflexibel, extrem dämpfend und rutschfest
- Größen** 40 - 49

- Protection Plus** fiberglass cap and flexible FAP® midsole ESD, toe cap protection, TPU heel protection, metal free, DGUV 112-191
- Upper** oiled nubuck leather
- Lining** BreathActive functional lining
- Footbed** evercushion® CUSTOM FIT MID
- Sole** double density PU sole naturalFLEXMOTION® with iCELL element, very flexible, extreme cushioning and slip resistant
- Sizes** 40 - 49



64.421.0 **FUSE TC GREEN LOW**
S1P ESD SRC



- Schutz Plus** Fiberglaskappe und flexibler FAP® Durchtrittschutz FUSE.TEC® Technologie, ESD, Vorderkappenschutz, metallfrei, DGUV 112-191
- Schaft** strapazierfähige Mikrofaser mit atmungsaktivem Sandwich-Mesh
- Futter** BreathActive Funktionsfutter
- Fußbett** evercushion® CUSTOM FIT MID
- Sohle** Duo-PU-Sohle naturalFLEXMOTION® mit iCELL Element, hochflexibel, extrem dämpfend und rutschfest
- Größen** 40 - 49

- Protection Plus** fiberglass cap and flexible FAP® midsole FUSE.TEC® technology, ESD, toe cap protection, metal free, DGUV 112-191
- Upper** durable microfiber with breathable Sandwich-Mesh
- Lining** BreathActive functional lining
- Footbed** evercushion® CUSTOM FIT MID
- Sole** double density PU sole naturalFLEXMOTION® with iCELL element, very flexible, extreme cushioning and slip resistant
- Sizes** 40 - 49

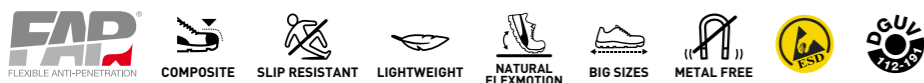


64.422.0 **ARGON BLUE LOW**
S3 ESD SRC



- Schutz Plus** Fiberglaskappe und flexibler FAP® Durchtrittschutz ESD, Vorderkappenschutz, metallfrei, DGUV 112-191
- Schaft** geöltes Nubukleder
- Futter** BreathActive Funktionsfutter
- Fußbett** evercushion® CUSTOM FIT MID
- Sohle** Duo-PU-Sohle naturalFLEXMOTION® mit iCELL Element, hochflexibel, extrem dämpfend und rutschfest
- Größen** 40 - 49

- Protection Plus** fiberglass cap and flexible FAP® midsole ESD, toe cap protection, metal free, DGUV 112-191
- Upper** oiled nubuck leather
- Lining** BreathActive functional lining
- Footbed** evercushion® CUSTOM FIT MID
- Sole** double density PU sole naturalFLEXMOTION® with iCELL element, very flexible, extreme cushioning and slip resistant
- Sizes** 40 - 49



64.430.0 **NEODYME GREEN LOW**
S1P ESD SRC



- Schutz Plus** Fiberglaskappe und flexibler FAP® Durchtrittschutz ESD, Vorderkappenschutz, metallfrei, praktischer Klettverschluss, DGUV 112-191
- Schaft** strapazierfähige Mikrofaser mit atmungsaktivem Sandwich-Mesh
- Futter** BreathActive Funktionsfutter
- Fußbett** evercushion® CUSTOM FIT MID
- Sohle** Duo-PU-Sohle naturalFLEXMOTION® mit iCELL Element, hochflexibel, extrem dämpfend und rutschfest
- Größen** 40 - 49

- Protection Plus** fiberglass cap and flexible FAP® midsole ESD, toe cap protection, metal free, with velcro, DGUV 112-191
- Upper** durable microfiber with breathable Sandwich-Mesh
- Lining** BreathActive functional lining
- Footbed** evercushion® CUSTOM FIT MID
- Sole** double density PU sole naturalFLEXMOTION® with iCELL element, very flexible, extreme cushioning and slip resistant
- Sizes** 40 - 49





64.423.0 **ARGON RX LOW**
S3 ESD SRC

- Schutz Plus** Fiberglaskappe und flexibler FAP® Durchtrittschutz ESD, Vorderkappenschutz, metallfrei, reflektierende Formstreifen, DGUV 112-191
- Schaft** glattes Vollrindleder
- Futter** BreathActive Funktionsfutter
- Fußbett** evercushion® CUSTOM FIT MID
- Sohle** Duo-PU-Sohle naturalFLEXMOTION® mit iCELL Element, hochflexibel, extrem dämpfend und rutschfest
- Größen** 40 - 49

- Protection Plus** fiberglass cap and flexible FAP® midsole ESD, toe cap protection, metal free, reflecting elements, DGUV 112-191
- Upper** smooth full leather
- Lining** BreathActive functional lining
- Footbed** evercushion® CUSTOM FIT MID
- Sole** double density PU sole naturalFLEXMOTION® with iCELL element, very flexible, extreme cushioning and slip resistant
- Sizes** 40 - 49



64.412.0 **NIOBE BLUE WNS LOW**
S3 ESD SRC

- Schutz Plus** Stahlkappe und flexibler FAP® Durchtrittschutz ESD, Vorderkappenschutz, DGUV 112-191
- Schaft** glattes Vollrindleder
- Futter** BreathActive Funktionsfutter
- Fußbett** evercushion® CUSTOM FIT MID
- Sohle** Duo-PU-Sohle naturalFLEXMOTION® mit iCELL Element, hochflexibel, extrem dämpfend und rutschfest
- Größen** 36 - 42

- Protection Plus** steel cap and flexible FAP® midsole ESD, toe cap protection, DGUV 112-191
- Upper** smooth full leather
- Lining** BreathActive functional lining
- Footbed** evercushion® CUSTOM FIT MID
- Sole** double density PU sole naturalFLEXMOTION® with iCELL element, very flexible, extreme cushioning and slip resistant
- Sizes** 36 - 42



64.361.0 **OMNI BLUE LOW**
64.362.0 **OMNI ORANGE LOW**
S1P SRC

- Schutz Plus** Fiberglaskappe und Stahlzwischensohle DGUV 112-191
- Schaft** Veloursleder mit atmungsaktiven Textileinsätzen
- Futter** BreathActive Funktionsfutter
- Fußbett** evercomfort
- Sohle** Duo-PU-Sohle naturalFLEXMOTION® mit iCELL Element, hochflexibel, extrem dämpfend und rutschfest
- Größen** 40 - 47

- Protection Plus** fiberglass cap and steel midsole DGUV 112-191
- Upper** suede leather with breathactive textile inserts
- Lining** BreathActive functional lining
- Footbed** evercomfort
- Sole** double density PU sole naturalFLEXMOTION® with iCELL element, very flexible, extreme cushioning and slip resistant
- Sizes** 40 - 47 / 11



64.411.0 **FUSE TC PINK WNS LOW**
S1P ESD SRC

- Schutz Plus** Stahlkappe und flexibler FAP® Durchtrittschutz FUSE.TEC®-Elemente, ESD, Vorderkappenschutz, DGUV 112-191
- Schaft** strapazierfähige Mikrofaser mit atmungsaktivem Sandwich-Mesh
- Futter** BreathActive Funktionsfutter
- Fußbett** evercushion® CUSTOM FIT MID
- Sohle** Duo-PU-Sohle naturalFLEXMOTION® mit iCELL Element, hochflexibel, extrem dämpfend und rutschfest
- Größen** 36 - 42

- Protection Plus** steel cap and flexible FAP® midsole FUSE.TEC® technology, ESD, toe cap protection, DGUV 112-191
- Upper** durable microfiber with breathable Sandwich-Mesh
- Lining** BreathActive functional lining
- Footbed** evercushion® CUSTOM FIT MID
- Sole** double density PU sole naturalFLEXMOTION® with iCELL element, very flexible, extreme cushioning and slip resistant
- Sizes** 36 - 42



REBOUND



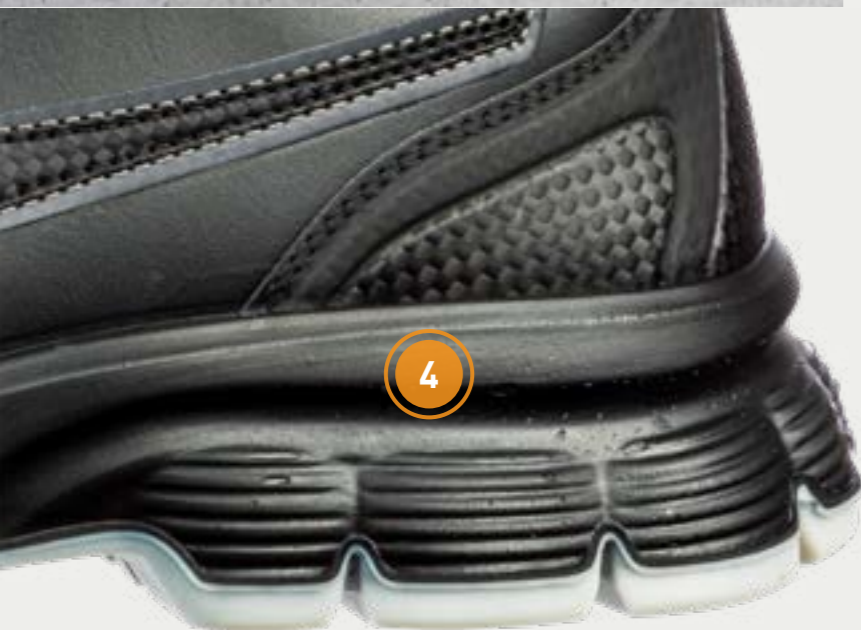
SAFETY WITH TRAMPOLINE EFFECT

REBOUND

→ SICHERHEIT MIT TRAMPOLIN-EFFEKT

Die REBOUND-Serie bietet optimierte Dämpfungseigenschaften und Komfort, um physische Belastungen weitestgehend zu minimieren. Herzstück ist das komfortable 3-lagige PU-Dämpfungskonzept mit schnell reagierender EFFECT.FOAM® Zwischensohle in Kombination mit dem evercushion® pro ESD Fußbett und der robusten Laufsohle.

In order to reduce physical stress to the largest extent, the REBOUND line offers an optimized cushioning capacity and comfort. The heart of the REBOUND styles is the comfortable 3-layered PU cushioning concept consisting of the fast reacting EFFECT.FOAM® midsole in combination with the evercushion® pro ESD footbed and the robust outsole.



1

REBOUND SOLE

Das 3-lagige PU-Dämpfungskonzept bestehend aus der EFFECT.FOAM® Zwischensohle kombiniert mit der kompakten PU-Laufsohle und dem evercushion pro® ESD Fußbett, garantiert dem Träger noch mehr Komfort und Dämpfung für ein ermüdungsfreies und gelenkschonendes Arbeiten.

The 3-layered PU cushioning concept consisting of the EFFECT.FOAM® midsole, combined with the compact PU outsole and the evercushion pro® ESD footbed offers even more comfort and cushioning for a fatigue-free work experience.

2

COMPACT PU OUTSOLE

Durch die hohe Materialdichte nutzt sich die rutschfeste Laufsohle (SRC) geringer ab und erhöht so die Lebensdauer des Schuhs. Die in unterschiedliche Segmente aufgeteilte markante Profilierung bietet maximale Unterstützung und Grip sowohl auf unebenen als auch auf nassen, glatten Untergründen. Dabei sorgen die breiten Außenstollen für hohe Standfestigkeit.

Due to its high material density, the slip resistant outsole (SRC) wears out less and prolongs thus the life of the shoes. The striking profile which is divided into different segments, offers maximum support and grip on uneven as well as wet and slippery surfaces. The wide cleats at the outer edge ensure a high level of stability.

3

STEEL TOE CAP

Die geräumige Passform sorgt für angenehmen Tragekomfort bei sehr hoher Seitenstabilität.

The spacious fit ensures a pleasant wearing comfort with better side support.

4



EFFECT.FOAM®

Kompromisslos komfortabel.

- 60% Energierückgabe
- 47% geringere Stoßeinwirkung auf Knochen und Gelenke*
- extrem leistungsstark und leicht
- dauerhaft hohes Komfortniveau für ermüdungsfreies Arbeiten

*Dynamische Energieabsorption reduziert die Stöße auf 1.6 KN, Durchschnitt bei Sicherheitsschuhen sind Stöße von 3.0 KN.

Tireless comfortable!

- 60% energy return
- 47% less impact on bones and joints*
- extremely powerful and light
- permanently high level of comfort for fatigue-free work

* Dynamic energy absorption reduces the impacts to 1.6KN, the average for safety shoes is 3.0KN.

FOREVER FAST



ESD

ESD-fähige Sicherheitsschuhe müssen getragen werden, wenn elektrostatische Aufladung durch Ableitung vermindert werden muss. Das ist z.B. beim Arbeiten mit sensiblen elektronischen Bauteilen der Fall, die durch elektrostatische Entladung beschädigt oder zerstört werden könnten.

ESD-capable safety shoes must be worn when electrostatic charges must be reduced by discharging. This is e.g. necessary when working with sensitive electronic components that could be damaged or destroyed by electrostatic discharge.



EVERCUSHION® PRO ESD

Das weiche PU-Material des evercushion® pro ESD Fußbetts bietet optimale Dämpfung vom Auftreten bis zum Ende der Bewegung und entlastet so die Druckzonen. Die Perforationen im vorderen Sohlenbereich sorgen für eine gute Ventilation. Elektrostatische Aufladungen werden vom Körper abgeleitet.

The soft PU material of the evercushion® pro ESD insole offers a high cushioning during the whole footstep, therefore the pressure zones are relieved. The durable fabric cover and the perforated area at the forefoot ensure breathability and comfort. Electrostatic charges will be derived from the body.



EFFECT.FOAM®



*in Umsetzung
in progress

64.052.1 **CONDOR BLACK LOW**

S3 ESD SRC

- Schutz Plus** Stahlkappe und flexibler FAP® Durchtrittschutz ESD, metallfreier Schaft - keine exponierten Metallteile
- Schaft** glattes Vollrindleder
- Futter** BreathActive Funktionsfutter
- Fußbett** evercushion® pro ESD
- Sohle** REBOUND - Compact PU-Laufsohle mit Zwischensohle aus dauerhaft leistungsfähigem EFFECT.FOAM® für hervorragende Dämpfung und Energierückgabe
- Größen** 39 - 47

- Protection Plus** steel cap and flexible FAP® midsole ESD, metal free upper - no exposed metal parts
- Upper** smooth full leather
- Lining** BreathActive functional lining
- Footbed** evercushion® pro ESD
- Sole** REBOUND - Compact PU outsole with midsole of continuously high performance EFFECT.FOAM® for excellent cushioning and energy return
- Sizes** 39 - 47



EFFECT.FOAM®



*in Umsetzung
in progress

64.054.2 **CONDOR BROWN LOW**

S3 ESD SRC

- Schutz Plus** Stahlkappe und flexibler FAP® Durchtrittschutz ESD, metallfreier Schaft - keine exponierten Metallteile
- Schaft** geöltes Nubukleder
- Futter** BreathActive Funktionsfutter
- Fußbett** evercushion® pro ESD
- Sohle** REBOUND - Compact PU-Laufsohle mit Zwischensohle aus dauerhaft leistungsfähigem EFFECT.FOAM® für hervorragende Dämpfung und Energierückgabe
- Größen** 39 - 47

- Protection Plus** steel cap and flexible FAP® midsole ESD, metal free upper - no exposed metal parts
- Upper** oiled nubuck leather
- Lining** BreathActive functional lining
- Footbed** evercushion® pro ESD
- Sole** REBOUND - Compact PU outsole with midsole of continuously high performance EFFECT.FOAM® for excellent cushioning and energy return
- Sizes** 39 - 47



EFFECT.FOAM®



*in Umsetzung
in progress

63.010.1 **CONDOR BLACK MID**

S3 ESD SRC

- Schutz Plus** Stahlkappe und flexibler FAP® Durchtrittschutz ESD
- Schaft** glattes Vollrindleder
- Futter** BreathActive Funktionsfutter
- Fußbett** evercushion® pro ESD
- Sohle** REBOUND - Compact PU-Laufsohle mit Zwischensohle aus dauerhaft leistungsfähigem EFFECT.FOAM® für hervorragende Dämpfung und Energierückgabe
- Größen** 39 - 47

- Protection Plus** steel cap and flexible FAP® midsole ESD
- Upper** smooth full leather
- Lining** BreathActive functional lining
- Footbed** evercushion® pro ESD
- Sole** REBOUND - Compact PU outsole with midsole of continuously high performance EFFECT.FOAM® for excellent cushioning and energy return
- Sizes** 39 - 47



EFFECT.FOAM®



*in Umsetzung
in progress

63.012.2 **CONDOR BROWN MID**

S3 ESD SRC

- Schutz Plus** Stahlkappe und flexibler FAP® Durchtrittschutz ESD
- Schaft** geöltes Nubukleder
- Futter** BreathActive Funktionsfutter
- Fußbett** evercushion® pro ESD
- Sohle** REBOUND - Compact PU-Laufsohle mit Zwischensohle aus dauerhaft leistungsfähigem EFFECT.FOAM® für hervorragende Dämpfung und Energierückgabe
- Größen** 39 - 47

- Protection Plus** steel cap and flexible FAP® midsole ESD
- Upper** oiled nubuck leather
- Lining** BreathActive functional lining
- Footbed** evercushion® pro ESD
- Sole** REBOUND - Compact PU outsole with midsole of continuously high performance EFFECT.FOAM® for excellent cushioning and energy return
- Sizes** 39 - 47 / 11



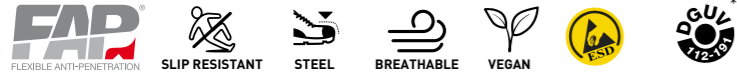
64.089.1 **AVIAT LOW**
S1P ESD SRC

- Schutz** Stahlkappe und flexibler FAP® Durchtrittschutz
- Plus** ESD, metallfreier Schaft - keine exponierten Metallteile
- Schaft** strapazierfähige Mikrofaser
- Futter** BreathActive Funktionsfutter
- Fußbett** evercushion® pro ESD
- Sohle** REBOUND - Compact PU-Laufsohle mit Zwischensohle aus dauerhaft leistungsfähigem EFFECT.FOAM® für hervorragende Dämpfung und Energierückgabe
- Größen** 39 - 47

- Protection** steel cap and flexible FAP® midsole
- Plus** ESD, metal free upper - no exposed metal parts
- Upper** durable microfibre
- Lining** BreathActive functional lining
- Footbed** evercushion® pro ESD
- Sole** REBOUND - Compact PU outsole with midsole of continuously high performance EFFECT.FOAM® for excellent cushioning and energy return
- Sizes** 39 - 47




EFFECT.FOAM®



*in Umsetzung
in progress



URBAN PROTECT



INSPIRED BY RETRO DESIGN

URBAN PROTECT

→ VOM RETRO LOOK INSPIRIERT

In den 60-er Jahren entwickelte PUMA sein langjähriges Erfolgsmodell PUMA KING. Nachdem der Schuh vor allem durch Fußball-Weltmeisterschaften bekannt wurde, ist das Design noch immer UpToDate. PUMA SAFETY hat mit URBAN PROTECT eine Linie kreiert, die diese Erfolgsgeschichte wiederholt. Klassische Design-Elemente werden mit modernen Schnittführungen kombiniert. Technisch sorgen die Fiberglaskappe, Sohlenkonstruktion und der passgenaue Leisten für neue Maßstäbe.

Due to the FIFA world cup in the sixties, the successful PUMA KING model got a high level of fame. Its design is still up-to-date. With URBAN PROTECT we created a line that repeats this successful story. Classical design elements combined with modern fashionable cut. The fiberglass toe cap, the sole construction and the custom-fit last offer new technically standards.



1

RUBBER OUTSOLE

Die bis 300°C hitzebeständige HRO Gummisohle mit ihren verschieden geformten Profilelementen sorgt für optimale Beweglichkeit und sicheren Kontakt zum Boden (SRC).

The up to 300° C heat resistant HRO rubber outsole with its differently shaped profile elements offers optimal mobility and safe contact with the ground (SRC).

2

EVA MIDSOLE

In dieser ultraleichten Zwischensohle sorgen unzählige kleine Luftbläschen für eine optimale Dämpfung und verbessern die Abrollbewegung des Fußes.

Thousands of tiny bubbles in this ultra lightweight midsole ensure an optimal cushioning and improve the flexing action of the foot.

3

idCELL

Das idCELL Element im Fersenbereich besteht aus sehr leichtem, geschäumtem EVA und absorbiert optimal Schläge und Stöße beim Aufsetzen der Ferse.

The idCELL element in the heel area consists of EVA, a very soft, shock absorbing material. It perfectly absorbs impacts and shocks when the heel strikes the ground.

4

ROTATION POINT

Der Clou der Sohle ist der eingearbeitete Rotationspunkt im Bereich des Mittelfußes. Dieser Punkt wird beim Bewegungsablauf im Arbeitsalltag am stärksten beansprucht. Durch seine Verstärkung wird die Reibung und somit Ermüdungserscheinungen wesentlich minimiert.

The special feature of the sole is the integrated rotation point in the area of the inner metatarsus. This point is the most severely strained part while walking. By reinforcing it, friction and thus fatigue is greatly reduced.

FIBERGLASS TOE CAP

Die Fiberglas-Verbundstoffkappe bietet mehr Zehenfreiheit, ist leichter als herkömmliche Stahlkappen, antimagnetisch und thermisch isolierend.

The fiberglass reinforced composite toe cap offers more space for the toes, is lighter than a common steel cap, antimagnetic and thermally insulating.



FOREVER • FASTER



FAP® - FLEXIBLE ANTI PENETRATION

Ein flexibler Durchtrittschutz aus keramikbeschichteten Fasern schützt die Füße vollflächig vor eindringenden Gegenständen.

The flexible anti-penetration midsole made out of ceramic-coated fibers protects the feet reliably from penetrating objects.



EVERCUSHION® CUSTOM FIT MID

Die anatomisch geformte Einlegesohle dämpft optimal bei jedem Schritt. Die speziell abgestimmte Fußgewölbeunterstützung ermöglicht die natürliche Positionierung des Fußes im Schuh und stimuliert die Muskeln beim Gehen. Im Retailpack ebenfalls erhältlich in den Ausführungen LOW und HIGH.

Vom Orthopädienschuhmacher entwickelt für Berufs- & Freizeitschuhe.

The anatomically shaped insole cushions optimally with every step. The specially coordinated arch support enables the foot to be positioned naturally in the shoe and stimulates the muscles when walking. Also available in the LOW and HIGH versions in a retail pack.

Developed by the orthopedic shoemaker for professional and leisure footwear.



64.317.0 **ELEVATE KNIT GREEN LOW**
S1P ESD HRO SRC



Schutz Plus Fiberglaskappe und flexibler FAP® Durchtrittschutz
TPU-Vorderkappen- und Fersenschutz, metallfrei, ESD, DGUV 112-191

Schaft SAFETY KNIT®

Futter BreathActive Funktionsfutter

Fußbett evercushion® CUSTOM FIT MID

Sohle Gummilaufsohle URBAN mit idCELL und Rotationspunkt, 300°C hitzebeständig

Größen 39 - 47

Protection Plus fiberglass cap and flexible FAP® midsole
TPU protection in the heel and toe area, metal free, ESD, DGUV 112-191

Upper SAFETY KNIT®

Lining BreathActive functional lining

Footbed evercushion® CUSTOM FIT MID

Sole rubber sole URBAN with idCELL and Rotation Point, 300°C heat resistant

Sizes 39 - 47



64.306.0 **BLAZE KNIT LOW**
S1P HRO SRC



Schutz Plus Fiberglaskappe und flexibler FAP® Durchtrittschutz
TPU-Vorderkappenschutz, metallfrei, DGUV 112-191

Schaft SAFETY KNIT®

Futter BreathActive Funktionsfutter

Fußbett evercushion® CUSTOM FIT MID

Sohle Gummisohle URBAN mit idCELL und Rotationspunkt, 300°C hitzebeständig

Größen 39 - 47

Protection Plus fiberglass cap and flexible FAP® midsole
TPU protection in the toe area, metal free, DGUV 112-191

Upper SAFETY KNIT®

Lining BreathActive functional lining

Footbed evercushion® CUSTOM FIT MID

Sole rubber sole URBAN with idCELL and Rotation Point, 300°C heat resistant

Sizes 39 - 47



64.316.0 **ELEVATE KNIT BLACK LOW**
S1P ESD HRO SRC



Schutz Plus Fiberglaskappe und flexibler FAP® Durchtrittschutz
TPU-Vorderkappen- und Fersenschutz, metallfrei, ESD, DGUV 112-191

Schaft SAFETY KNIT®

Futter BreathActive Funktionsfutter

Fußbett evercushion® CUSTOM FIT MID

Sohle Gummilaufsohle URBAN mit idCELL und Rotationspunkt, 300°C hitzebeständig

Größen 39 - 47

Protection Plus fiberglass cap and flexible FAP® midsole
TPU protection in the heel and toe area, metal free, ESD, DGUV 112-191

Upper SAFETY KNIT®

Lining BreathActive functional lining

Footbed evercushion® CUSTOM FIT MID

Sole rubber sole URBAN with idCELL and Rotation Point, 300°C heat resistant

Sizes 39 - 47



64.307.0 **XELERATE KNIT LOW**
S1P HRO SRC



Schutz Plus Fiberglaskappe und flexibler FAP® Durchtrittschutz
TPU-Vorderkappenschutz, metallfrei, DGUV 112-191

Schaft SAFETY KNIT®

Futter BreathActive Funktionsfutter

Fußbett evercushion® CUSTOM FIT MID

Sohle Gummisohle URBAN mit idCELL und Rotationspunkt, 300°C hitzebeständig

Größen 39 - 47

Protection Plus fiberglass cap and flexible FAP® midsole
TPU protection in the toe area, metal free, DGUV 112-191

Upper SAFETY KNIT®

Lining BreathActive functional lining

Footbed evercushion® CUSTOM FIT MID

Sole rubber sole URBAN with idCELL and Rotation Point, 300°C heat resistant

Sizes 39 - 47





64.310.0 **CROSSTWIST LOW**
S3 HRO SRC

- Schutz Plus** Fiberglaskappe und flexibler FAP®-Durchtrittschutz angespritzter Vorderkappen- und Fersenschutz, DGUV 112-191
- Schaft** Funktionsleder, Textil
- Futter** BreathActive Funktionsfutter
- Fußbett** evercushion® CUSTOM FIT MID
- Sohle** Gummisohle URBAN mit idCELL und Rotationspunkt, 300°C hitzebeständig
- Größen** 39 - 47

- Protection Plus** fiberglass cap and flexible FAP® midsole injected protection in the toe and heel area, DGUV 112-191
- Upper** functional leather, textile
- Lining** BreathActive functional lining
- Footbed** evercushion® CUSTOM FIT MID
- Sole** rubber sole URBAN with idCELL and Rotation Point, 300°C heat resistant
- Sizes** 39 - 47



63.318.0 **DASH WHEAT MID**
S3 HRO SRC

- Schutz Plus** Fiberglaskappe und flexibler FAP®-Durchtrittschutz metallfrei, angespritzter Vorderkappenschutz, DGUV 112-191
- Schaft** Nubukleder
- Futter** BreathActive Funktionsfutter
- Fußbett** evercushion® CUSTOM FIT MID
- Sohle** Gummisohle URBAN mit idCELL und Rotationspunkt, 300°C hitzebeständig
- Größen** 40 - 46

- Protection Plus** fiberglass cap and flexible FAP® midsole metal free, injected protection in the toe area, DGUV 112-191
- Upper** nubuck leather
- Lining** BreathActive functional lining
- Footbed** evercushion® CUSTOM FIT MID
- Sole** rubber sole URBAN with idCELL and Rotation Point, 300°C heat resistant
- Sizes** 40 - 46



63.314.0 **CROSSTWIST MID**
S3 HRO SRC

- Schutz Plus** Fiberglaskappe und flexibler FAP®-Durchtrittschutz angespritzter Vorderkappenschutz und Fersenschutz, DGUV 112-191
- Schaft** Funktionsleder, Textil
- Futter** BreathActive Funktionsfutter
- Fußbett** evercushion® CUSTOM FIT MID
- Sohle** Gummisohle URBAN mit idCELL und Rotationspunkt, 300°C hitzebeständig
- Größen** 39 - 47

- Protection Plus** fiberglass cap and flexible FAP® midsole injected protection in the toe and heel area, DGUV 112-191
- Upper** functional leather, textile
- Lining** BreathActive functional lining
- Footbed** evercushion® CUSTOM FIT MID
- Sole** rubber sole URBAN with idCELL and Rotation Point, 300°C heat resistant
- Sizes** 39 - 47



URBAN EFFECT



EFFORTLESS WORK



URBAN EFFECT



→ EFFORTLESS WORK

Urbaner Streetstyle als Performance-Sicherheitsschuh. Die neuen URBAN EFFECT Modelle stehen ganz im Zeichen legendärer Klassiker und Kultsneaker, beinhalten aber die neuesten Technologien aus dem Sport- bzw. Sicherheitsschuhbereich, wie der neuen Sohlenkonstruktion mit EFFECT.FOAM, der für optimale Dämpfung und Energierückgabe (70% über dem Standard) sorgt und dem ultraleichten FAP®lite Durchtrittschutz. URBAN EFFECT verleiht dem Arbeitsalltag eine Extraportion Dynamik und Coolness.

Urban street style as a performance safety shoe. The new URBAN EFFECT styles are all about legendary classics and cult sneakers, but include the latest technologies from the fields of sports and safety footwear, such as the new sole construction with EFFECT.FOAM, which ensures optimal cushioning and energy return (70% above the standard) and the ultra-light FAP®lite penetration protection. URBAN EFFECT gives everyday work an extra dose of dynamism and coolness.



1

GUMMISOHLE URBAN EFFECT

Die bis 300°C hitzebeständige HRO Gummisohle verfügt über ein spezielles Sohlenprofil, das Flüssigkeiten ableitet und somit den Grip optimiert (SRC). Durch die Verstärkung des Rotationspunktes wird Reibung und somit Ermüdungserscheinungen stark reduziert.

The HRO rubber sole, which is heat-resistant up to 300°C, has a special sole profile that drains off liquids and thus optimizes the grip (SRC). By increasing the point of rotation, friction and thus fatigue are greatly reduced.

2

SANDWICH-MESH

Sandwich-Mesh ist ein besonders atmungsaktives Material. Das grobmaschige Nylongewebe ist extrem reißfest, bietet eine gute Polsterung und zeigt keine Ermüdungserscheinungen im harten Arbeitsalltag. Das robuste Mikrofasergewebe ist pflegeleicht, atmungsaktiv, wasser- und schmutzabweisend.

Sandwich-Mesh is a particularly breathable material. The coarse mesh nylon fabric is extremely tear-resistant, offers good padding and shows no signs of fatigue in hard everyday work. The robust microfiber fabric is easy to care for, breathable, water and dirt repellent.

3

ROTATION POINT

Der Clou der Sohle ist der eingearbeitete Rotationspunkt im Bereich des Mittelfußes. Dieser Punkt wird beim Bewegungsablauf im Arbeitsalltag am stärksten beansprucht. Durch seine Verstärkung wird die Reibung und somit Ermüdungserscheinungen wesentlich minimiert.

The special feature of the sole is the integrated rotation point in the area of the inner metatarsus. This point is the most severely strained part while walking. By reinforcing it, friction and thus fatigue is greatly reduced.

4



EFFECT.FOAM®

- Kompromisslos komfortabel.
- 60% Energierückgabe
 - 47% geringere Stoßeinwirkung auf Knochen und Gelenke*
 - extrem leistungsstark und leicht
 - dauerhaft hohes Komfortniveau für ermüdungsfreies Arbeiten

*Dynamische Energieabsorption reduziert die Stöße auf 1.6 kN, Durchschnitt bei Sicherheitsschuhen sind Stöße von 3.0 kN.

Tireless comfortable!

- 60% energy return
- 47% less impact on bones and joints*
- extremely powerful and light
- permanently high level of comfort for fatigue-free work

* Dynamic energy absorption reduces the impacts to 1.6kN, the average for safety shoes is 3.0kN.

FOREVER FAST



FAP®lite - FLEXIBLE ANTI-PENETRATION

Die neueste Generation des metallfreien Durchtrittschutzes:

- 50% leichter
- sehr hohe Flexibilität
- bessere Dämpfung und Druckelastizität
- kühlende Wirkung durch Atmungsaktivität und Schweißaufnahme

The latest generation of metal-free penetration protections:

- 50% lighter
- very high flexibility
- better cushioning and pressure elasticity
- cooling effect through breathability and sweat absorption



EVERCUSHION® CUSTOM FIT MID

Die anatomisch geformte Einlegesohle dämpft optimal bei jedem Schritt. Die speziell abgestimmte Fußgewölbeunterstützung ermöglicht die natürliche Positionierung des Fußes im Schuh und stimuliert die Muskeln beim Gehen. Im Retailpack ebenfalls erhältlich in den Ausführungen LOW und HIGH.

Vom Orthopädienschuhmacher entwickelt für Berufs- & Freizeitschuhe.

The anatomically shaped insole cushions optimally with every step. The specially coordinated arch support enables the foot to be positioned naturally in the shoe and stimulates the muscles when walking. Also available in the LOW and HIGH versions in a retail pack.

Developed by the orthopedic shoemaker for professional and leisure footwear.





64.464.0 **FRONTSIDE LOW**
S1P ESD HRO SRC

- Schutz Plus** Fiberglaskappe und flexibler FAP®lite Durchtrittschutz ESD, TPU-Fersenschutz, metallfrei, TPU Ösenelement zur zusätzlichen Verstärkung
- Schaft** Sandwich-Mesh mit Mikrofaser
- Futter** BreathActive Funktionsfutter
- Fußbett** evercushion® CUSTOM FIT MID
- Sohle** URBAN EFFECT Triple density - 300°C hitzebeständige, Gummilaufsohle mit Rotationspunkt, zweilagiger Zwischensohle aus EVA und dauerhaft leistungsfähigem EFFECT.FOAM für hervorragende Dämpfung und Energierückgabe (70% über dem Standard)
- Größen** 39 - 47

- Protection Plus** fiberglass cap and flexible FAP®lite midsole ESD, TPU heel protection, metal free, TPU eyelet element for additional strengthening
- Upper** Sandwich-Mesh with microfibre
- Lining** BreathActive functional lining
- Footbed** evercushion® CUSTOM FIT MID
- Sole** URBAN EFFECT Triple density - 300°C heat resistant rubber outsole with rotation point, two-layered midsole of EVA and continuously high performance EFFECT.FOAM for excellent cushioning and energy return (70% above the standard)
- Sizes** 39 - 47

*in Umsetzung in progress



64.462.0 **AIRTWIST BLUE LOW**
S3 ESD HRO SRC

- Schutz Plus** Fiberglaskappe und flexibler FAP®lite Durchtrittschutz ESD, reflektierende Elemente, TPU-Fersenschutz, metallfrei, TPU-Ösenelement zur zusätzlichen Verstärkung
- Schaft** hydrophobiertes Veloursleder
- Futter** BreathActive Funktionsfutter
- Fußbett** evercushion® CUSTOM FIT MID
- Sohle** URBAN EFFECT Triple density - 300°C hitzebeständige, Gummilaufsohle mit Rotationspunkt, zweilagiger Zwischensohle aus EVA und dauerhaft leistungsfähigem EFFECT.FOAM für hervorragende Dämpfung und Energierückgabe (70% über dem Standard)
- Größen** 39 - 47

- Protection Plus** fiberglass cap and flexible FAP®lite midsole ESD, reflecting elements, TPU heel protection, metal free, TPU eyelet element for additional strengthening
- Upper** hydrophobic suede leather
- Lining** BreathActive functional lining
- Footbed** evercushion® CUSTOM FIT MID
- Sole** URBAN EFFECT Triple density - 300°C heat resistant rubber outsole with rotation point, two-layered midsole of EVA and continuously high performance EFFECT.FOAM for excellent cushioning and energy return (70% above the standard)
- Sizes** 39 - 47

*in Umsetzung in progress



64.463.0 **AIRTWIST BLK RED LOW**
S3 ESD HRO SRC

- Schutz Plus** Fiberglaskappe und flexibler FAP®lite Durchtrittschutz ESD, reflektierende Elemente, TPU-Fersenschutz, metallfrei, TPU-Ösenelement zur zusätzlichen Verstärkung
- Schaft** hydrophobiertes Veloursleder
- Futter** BreathActive Funktionsfutter
- Fußbett** evercushion® CUSTOM FIT MID
- Sohle** URBAN EFFECT Triple density - 300°C hitzebeständige, Gummilaufsohle mit Rotationspunkt, zweilagiger Zwischensohle aus EVA und dauerhaft leistungsfähigem EFFECT.FOAM für hervorragende Dämpfung und Energierückgabe (70% über dem Standard)
- Größen** 39 - 47

- Protection Plus** fiberglass cap and flexible FAP®lite midsole ESD, reflecting elements, TPU heel protection, metal free, TPU eyelet element for additional strengthening
- Upper** hydrophobic suede leather
- Lining** BreathActive functional lining
- Footbed** evercushion® CUSTOM FIT MID
- Sole** URBAN EFFECT Triple density - 300°C heat resistant rubber outsole with rotation point, two-layered midsole of EVA and continuously high performance EFFECT.FOAM for excellent cushioning and energy return (70% above the standard)
- Sizes** 39 - 47

*in Umsetzung in progress



64.465.0 **AIRTWIST BLACK LOW**
S3 ESD HRO SRC

- Schutz Plus** Fiberglaskappe und flexibler FAP®lite Durchtrittschutz ESD, reflektierende Elemente, TPU-Fersenschutz, metallfrei, TPU-Ösenelement zur zusätzlichen Verstärkung
- Schaft** hydrophobiertes Veloursleder
- Futter** BreathActive Funktionsfutter
- Fußbett** evercushion® CUSTOM FIT MID
- Sohle** URBAN EFFECT Triple density - 300°C hitzebeständige, Gummilaufsohle mit Rotationspunkt, zweilagiger Zwischensohle aus EVA und dauerhaft leistungsfähigem EFFECT.FOAM für hervorragende Dämpfung und Energierückgabe (70% über dem Standard)
- Größen** 39 - 47

- Protection Plus** fiberglass cap and flexible FAP®lite midsole ESD, reflecting elements, TPU heel protection, metal free, TPU eyelet element for additional strengthening
- Upper** hydrophobic suede leather
- Lining** BreathActive functional lining
- Footbed** evercushion® CUSTOM FIT MID
- Sole** URBAN EFFECT Triple density - 300°C heat resistant rubber outsole with rotation point, two-layered midsole of EVA and continuously high performance EFFECT.FOAM for excellent cushioning and energy return (70% above the standard)
- Sizes** 39 - 47

*in Umsetzung in progress



EFFECT.FOAM®



3D
TRIPLE
DENSITY



FAD
FLEXIBLE ANTI-PENETRATION

besonders leichter, flexibler
Durchtrittschutz
lightweight, flexible anti-penetration

EFFECT.FOAM

dämpfende EFFECT.FOAM®
Zwischensohle
cushioning EFFECT.FOAM® midsole

dämpfende **EVA** Zwischensohle
cushioning **EVA** midsole

dämpfende Gummilaufsohle
cushioning rubber outsole

Fortschrittlich, unvergleichlich komfortabel und auffallend langlebig - das ist die neue EFFECT.FOAM® Zwischensohle. Hervorragende Dämpfung und Energierückgabe unterstützen die Muskulatur bei gleichzeitiger Entlastung der Gelenke und geben ein dauerhaft angenehmes Tragegefühl. Das Besondere an EFFECT.FOAM® ist der gleichbleibend hohe Komfort, denn das hochwertige Material bleibt dauerhaft leistungsfähig, für ermüdungsfreies Arbeiten und konstante Höchstleistung.

Progressive, incomparably comfortable and durable - that's the new EFFECT.FOAM® midsole. Excellent cushioning and energy return support the muscles, guarantee a remarkable joint relief and provide constant pleasant comfort. The special thing about EFFECT.FOAM® is the consistently high level of comfort, because the high-quality material remains powerful, for fatigue-free work and constant high performance.

60%

ENERGY RETURN

Rückgabe von 60% der Auftrittsenergie
Return of 60% of landing energy



CONSTANT SUPPORT

Komfort und Stabilität - den ganzen Tag.
All-day comfort and stability.



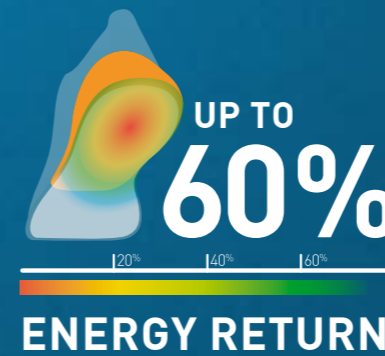
JOINTS IMPACT

47% geringere Stoßeinwirkung auf Knochen und Gelenke*
47% less impact on bones and joints*



LIGHT & STRONG

extrem leistungsstark und leicht
extremely powerful and light



47% LESS JOINTS IMPACT

47% GERINGERE STOSSEINWIRKUNG



* Dynamische Energieabsorption reduziert die Stöße auf 1.6 kN, Durchschnitt bei Sicherheitsschuhen sind Stöße von 3.0 kN.

* Dynamic energy absorption reduces the impacts to 1.6 kN, the average for safety shoes is 3.0 kN.

* Dynamische Energieabsorption reduziert die Stöße auf 1.6 kN, Durchschnitt bei Sicherheitsschuhen sind Stöße von 3.0 kN.
* Dynamische Energieabsorption reduziert die Stöße auf 1.6 kN, Durchschnitt bei Sicherheitsschuhen sind Stöße von 3.0 kN.

METRO PROTECT



STYLE MEETS SAFETY

METRO PROTECT

→ STYLE MEETS SAFETY

Müssen Sicherheitsschuhe immer aussehen wie Sicherheitsschuhe? Nein, die METRO PROTECT-Linie verbindet Lifestyle mit den hohen Ansprüchen an Sicherheit und fügt sich so in unsere moderne Arbeitswelt ein. Farbige Kontrastelemente, der direkt angespritzte PUMA Formstreifen oder der Carbon-Look der Sohle definieren diese modernen Modelle.

Should a safety shoe always look like a safety shoe? No, the METRO PROTECT line stands for stylish yet highly protective footwear with a clear lifestyle inspiration which perfectly fits into our modern working environment. Contrasting colours, the directly injected PUMA formstrip or the carbon effect of the sole define these modern styles.



1

METRO SOLE

Die einzigartige, vollständig aus TPU gefertigte Laufsohle besitzt erstmalig Leistungsmerkmale, die man von hochwertigen Fußballschuhen kennt, z.B. ein extrem flaches Sohlendesign, lange Haltbarkeit, optimale Bodenhaftung (SRC) sowie hohe Flexibilität. Die hochgezogene Vorderkappe schützt das Leder im Zehenbereich auch dann gegen Abnutzung, wenn knieend gearbeitet wird.

For the first time in safety footwear, the unique full TPU outsole provides special features you only know from high quality football shoes. For example a slim sole design, high durability, top grip (SRC) and great flexibility. The drawn up scuff cap avoids abrasion of the leather in the toe area, also when you are working on your knees.

2

UPPER

Wir verwenden hochwertige Materialien, um höchsten Komfort mit bester Performance in der METRO PROTECT Kollektion zu kombinieren. So entsteht eine Fusion aus Sicherheits- und Lifestyle-Schuh.

We use high quality materials to combine superior comfort with best performance in the METRO PROTECT collection. It's a fusion of safety and lifestyle.

3

ALUMINIUM TOE CAP

Gleiche Schutzfunktion wie Stahl, aber 30% weniger Gewicht. Durch die geringe Wärmeleitfähigkeit entstehen weniger Kältebrücken. Die geräumige Passform sorgt für angenehmen Tragekomfort.

Same protection as steel but 30% less weight. Due to the low thermal conductivity there are less cold spots. The spacious fit ensures a pleasant comfort.

4

idCELL

Das idCELL Element im Fersenbereich besteht aus sehr leichtem, geschäumtem EVA und absorbiert optimal Schläge und Stöße beim Aufsetzen der Ferse.

The idCELL element in the heel area consists of a very soft, shock absorbing EVA material. It perfectly absorbs impacts and shocks when the heel strikes the ground.

FOREVER FAST ER



FAP® - FLEXIBLE ANTI PENETRATION

Ein flexibler Durchtrittschutz aus keramikbeschichteten Fasern schützt die Füße vollflächig vor eindringenden Gegenständen.

The flexible anti-penetration midsole made of ceramic-coated fibers, reliably protects the feet completely from penetrating objects.



EVERCUSHION® PRO

Die Struktur der evercushion® pro Einlegesohle bietet optimale Dämpfung vom Auftreten bis zum Ende der Bewegung und entlastet so die Druckzonen. Aufgrund der haltbaren Texturoberfläche und der Perforation im vorderen Bereich ist sie atmungsaktiv und besonders komfortabel zu tragen.

The structure of the evercushion® pro insole provides lightweight cushioning from the beginning until the end of the movement, thus relieving the pressure zones. Its durable fabric cover and the perforated area at the forefoot ensure both breathability and comfort.





64.275.0 **RIO BLACK LOW**
S3 SRC

- Schutz Plus** Aluminiumkappe und flexibler FAP®-Durchtrittschutz Vorderkappenschutz und HeelTec-Fersenschutz, DGUV 112-191
- Schaft** hydrophobiertes Veloursleder
- Futter** BreathActive Funktionsfutter
- Fußbett** evercushion® pro
- Sohle** TPU-Sohle METRO PROTECT mit idCELL
- Größen** 39 - 47

- Protection Plus** aluminium cap and flexible FAP® midsole toe cap protection and HeelTec support, DGUV 112-191
- Upper** hydrophobic suede leather
- Lining** BreathActive functional lining
- Footbed** evercushion® pro
- Sole** TPU-Sole METRO PROTECT with idCELL
- Sizes** 39 - 47



64.271.0 **AMSTERDAM LOW**
S3 SRC

- Schutz Plus** Aluminiumkappe und flexibler FAP®-Durchtrittschutz Vorderkappenschutz, DGUV 112-191
- Schaft** Nubukleder
- Futter** BreathActive Funktionsfutter
- Fußbett** evercushion® pro
- Sohle** TPU-Sohle METRO PROTECT mit idCELL
- Größen** 39 - 47

- Protection Plus** aluminium cap and flexible FAP® midsole toe cap protection, DGUV 112-191
- Upper** nubuck leather
- Lining** BreathActive functional lining
- Footbed** evercushion® pro
- Sole** TPU-Sole METRO PROTECT with idCELL
- Sizes** 39 - 47



63.225.0 **RIO BLACK MID**
S3 SRC

- Schutz Plus** Aluminiumkappe und flexibler FAP®-Durchtrittschutz Vorderkappenschutz und HeelTec-Fersenschutz, DGUV 112-191
- Schaft** hydrophobiertes Veloursleder
- Futter** BreathActive Funktionsfutter
- Fußbett** evercushion® pro
- Sohle** TPU-Sohle METRO PROTECT mit idCELL
- Größen** 39 - 47

- Protection Plus** aluminium cap and flexible FAP® midsole toe cap protection and HeelTec support, DGUV 112-191
- Upper** hydrophobic suede leather
- Lining** BreathActive functional lining
- Footbed** evercushion® pro
- Sole** TPU-Sole METRO PROTECT with idCELL
- Sizes** 39 - 47



63.224.0 **AMSTERDAM MID**
S3 SRC

- Schutz Plus** Aluminiumkappe und flexibler FAP®-Durchtrittschutz Vorderkappenschutz, DGUV 112-191
- Schaft** Nubukleder
- Futter** BreathActive Funktionsfutter
- Fußbett** evercushion® pro
- Sohle** TPU-Sohle METRO PROTECT mit idCELL
- Größen** 39 - 47

- Protection Plus** aluminium cap and flexible FAP® midsole toe cap protection, DGUV 112-191
- Upper** nubuck leather
- Lining** BreathActive functional lining
- Footbed** evercushion® pro
- Sole** TPU-Sole METRO PROTECT with idCELL
- Sizes** 39 - 47





64.272.0 **MILANO LOW**
S1P SRC

Schutz Aluminiumkappe und flexibler FAP®-Durchtrittschutz
Plus Vorderkappenschutz, DGUV 112-191
Schaft Veloursleder
Futter BreathActive Funktionsfutter
Fußbett evercushion® pro
Sohle TPU-Sohle METRO PROTECT mit idCELL
Größen 39 - 47

Protection aluminium cap and flexible FAP® midsole
Plus toe cap protection, DGUV 112-191
Upper suede leather
Lining BreathActive functional lining
Footbed evercushion® pro
Sole TPU-Sole METRO PROTECT with idCELL
Sizes 39 - 47



MILANO LOW — STYLE MEETS SAFETY

MOTION PROTECT



NEXT LEVEL OF CUSHIONING

MOTION PROTECT

→ NEXT LEVEL OF CUSHIONING

Die neue Definition der sport-inspirierten Performance-Sicherheitsschuhlinie MOTION PROTECT ist die perfekte Symbiose aus Dämpfung, Energierückgabe und Design. Eine echte Neuerung ist der Sohlenaufbau mit innovativer IMPULSE.FOAM® Zwischensohle mit Anti-Fatigue Technologie für ermüdungsfreies Arbeiten. Durch dieses neuartige Material spürt der Träger beim Laufen die sehr komfortable Stoßdämpfung bei gleichzeitiger Dynamik und Stabilität.

The new definition of the sport-inspired performance safety shoe line MOTION PROTECT is the perfect symbiosis of cushioning, energy return and design. A new feature is the sole construction with the innovative IMPULSE.FOAM® midsole with anti-fatigue technology for work without tiredness. Due to this new material, the wearer feels the highly comfortable shock-absorption during walking with simultaneous dynamic and stability.

1

RUBBER SOLE MOTION

Die bis 300°C hitzebeständige HRO Gummisohle ist von den neuesten Laufschuhtechnologien inspiriert. Das Anti-Slip-Sohlenprofil mit diagonal verlaufenden, breiten Flexkerben und unterschiedlich geformten Stollen sorgt für optimale Beweglichkeit und sicheren Bodenkontakt (SRC).

The 300°C heat resistant HRO rubber outsole is inspired by the latest running shoe technology. The anti-slip sole profile with its diagonal flex grooves ensures optimum flexibility and maximum traction (SRC).

2



IMPULSE.FOAM MIDSOLE

Die intelligente IMPULSE.FOAM® Anti-Fatigue Sohlentechnologie reagiert auf jeden Schritt mit einem Energie-Impuls. Dabei gibt der IMPULSE.FOAM® nicht nur aktiv 55% der Auftrittsenergie zurück, sondern sorgt für maximale Dämpfung, hervorragende Stabilität und lang anhaltenden Komfort.

The intelligent midsole made of IMPULSE.FOAM® reacts to every step with an energy impulse. As a result, the IMPULSE.FOAM® not only returns up to 55% of the energy, but also ensures maximum cushioning, excellent stability and long-lasting comfort.

3

TORSION CONTROL ELEMENT

Das TPU Torsions-Kontrollelement in der Sohlenmitte unterstützt die natürliche Abrollbewegung des Fußes und sorgt für mehr Stabilität.

The TPU torsion control element in the middle of the sole supports the natural flexing action of the foot while walking and provides a better support and stability for the feet.

ESD

ESD

ESD-fähige Sicherheitsschuhe müssen getragen werden, wenn elektrostatische Aufladung durch Ableitung vermindert werden muss. Das ist z.B. beim Arbeiten mit sensiblen elektronischen Bauteilen der Fall, die durch elektrostatische Entladung beschädigt oder zerstört werden könnten.

ESD-capable safety shoes must be worn when electrostatic charges must be reduced by discharging. This is e.g. necessary when working with sensitive electronic components that could be damaged or destroyed by electrostatic discharge.

FOREVER
FASTER

ACTIVE ENERGY RETURN UP TO 55%
IMPULSE.FOAM ANTI-FATIGUE TECHNOLOGY
3D TRIPLE DENSITY

FAP
FLEXIBLE ANTI-PENETRATION

FAP® - FLEXIBLE ANTI PENETRATION

Ein flexibler Durchtrittschutz aus keramik-beschichteten Fasern schützt die Füße vollflächig vor eindringenden Gegenständen.

The flexible anti-penetration midsole made out of ceramic-coated fibers, reliably protects the feet completely from penetrating objects.

EVERCUSHION® BA

Der offenporige Schaumstoff aus Polyurethan transportiert Feuchtigkeit vom Fuß weg und sorgt in Kombination mit dem wasserabsorbierenden und antibakteriell beschichteten Obermaterial für ein perfektes Fußklima. Wie alle evercushion® Einlegesohlen, bietet auch diese Sohle eine permanente Dämpfung ohne an Elastizität zu verlieren.

The open-cell foam of polyurethane transports moisture away from the foot and ensures in combination with the waterabsorbing and antibacterial covered fabric, a pleasant foot climate. As all evercushion® footbeds, this sole offers a permanent cushioning without losing its elasticity.





63.387.0 **RUSH 2.0 MID**
S1P ESD HRO SRC

Schutz Plus Fiberglaskappe und flexibler FAP®-Durchtrittschutz ESD, metallfrei, Vorderkappen- und Fersenschutz
Schaft strapazierfähiges Textilgewebe mit TPU-Verstärkungen, Schuhkragen und Staublasche aus Stretchmaterial für einen sockenähnlichen Sitz und einfachen Einschluß
Futter BreathActive Funktionsfutter
Fußbett evercushion® BA
Sohle Gummisohle MOTION IMPULSE Triple density - 300°C hitzebeständige, rutschfeste Gummilaufsohle mit Zwischensohle aus IMPULSE.FOAM® in zwei unterschiedlichen Dichten für hervorragende Dämpfung, Stabilität und Komfort
Größen 39 - 48

Protection Plus fiberglass cap and flexible FAP® midsole ESD, metal free, toe cap protection, heel support
Upper durable textile with TPU strengthening, collar and dust tongue out of stretch fabric for sock-like fitting and easy entry
Lining BreathActive functional lining
Footbed evercushion® BA
Sole rubber sole MOTION IMPULSE Triple density - 300°C heat and slip-resistant rubber outsole with IMPULSE.FOAM® midsole in two different densities for maximum cushioning, stability and comfort
Sizes 39 - 48



64.389.0 **FUSE MOTION 2.0 RED LOW**
S1P ESD HRO SRC

Schutz Plus Fiberglaskappe und flexibler FAP®-Durchtrittschutz ESD, metallfrei, Vorderkappenschutz, Schnellschnür-System, Zusatzpaar Schnürsenkel im Karton
Schaft Sandwich-Mesh mit FUSE.TEC®-Elementen
Futter BreathActive Funktionsfutter
Fußbett evercushion® BA
Sohle Gummisohle MOTION IMPULSE Triple density - 300°C hitzebeständige, rutschfeste Gummilaufsohle mit Zwischensohle aus IMPULSE.FOAM® in zwei unterschiedlichen Dichten für hervorragende Dämpfung, Stabilität und Komfort
Größen 39 - 48

Protection Plus fiberglass cap and flexible FAP® midsole ESD, metal free, toe cap protection, quick lacing system, extra pair of laces in the box
Upper Sandwich-Mesh with FUSE.TEC® elements
Lining BreathActive functional lining
Footbed evercushion® BA
Sole rubber sole MOTION IMPULSE Triple density - 300°C heat and slip-resistant rubber outsole with IMPULSE.FOAM® midsole in two different densities for maximum cushioning, stability and comfort
Sizes 39 - 48



64.380.0 **PACE 2.0 YELLOW LOW**
S1P ESD HRO SRC

Schutz Plus Fiberglaskappe und flexibler FAP®-Durchtrittschutz ESD, metallfrei, reflektierende Elemente
Schaft Leder mit atmungsaktiven Textileinsätzen
Futter BreathActive Funktionsfutter
Fußbett evercushion® BA
Sohle Gummisohle MOTION IMPULSE Triple density - 300°C hitzebeständige, rutschfeste Gummilaufsohle mit Zwischensohle aus IMPULSE.FOAM® in zwei unterschiedlichen Dichten für hervorragende Dämpfung, Stabilität und Komfort
Größen 39 - 48

Protection Plus fiberglass cap and flexible FAP® midsole ESD, metal free, reflecting elements
Upper leather with breathable textile inserts
Lining BreathActive functional lining
Footbed evercushion® BA
Sole rubber sole MOTION IMPULSE Triple density - 300°C heat and slip-resistant rubber outsole with IMPULSE.FOAM® midsole in two different densities for maximum cushioning, stability and comfort
Sizes 39 - 48



64.388.0 **FUSE MOTION 2.0 GREEN LOW**
S1P ESD HRO SRC

Schutz Plus Fiberglaskappe und flexibler FAP®-Durchtrittschutz ESD, metallfrei, Vorderkappenschutz, Schnellschnür-System, Zusatzpaar Schnürsenkel im Karton
Schaft Sandwich-Mesh mit FUSE.TEC®-Elementen
Futter BreathActive Funktionsfutter
Fußbett evercushion® BA
Sohle Gummisohle MOTION IMPULSE Triple density - 300°C hitzebeständige, rutschfeste Gummilaufsohle mit Zwischensohle aus IMPULSE.FOAM® in zwei unterschiedlichen Dichten für hervorragende Dämpfung, Stabilität und Komfort
Größen 39 - 48

Protection Plus fiberglass cap and flexible FAP® midsole ESD, metal free, toe cap protection, quick lacing system, extra pair of laces in the box
Upper Sandwich-Mesh with FUSE.TEC® elements
Lining BreathActive functional lining
Footbed evercushion® BA
Sole rubber sole MOTION IMPULSE Triple density - 300°C heat and slip-resistant rubber outsole with IMPULSE.FOAM® midsole in two different densities for maximum cushioning, stability and comfort
Sizes 39 - 48



63.388.0 **VELOCITY 2.0 YELLOW MID**
S3 ESD HRO SRC

- Schutz Plus** Fiberglaskappe und flexibler FAP®-Durchtrittschutz ESD, metallfrei, reflektierende Elemente, Vorderkappen- und Fersenschutz
- Schaft** hochwertiges glattes Vollrindleder mit TPU-Verstärkungen
- Futter** BreathActive Funktionsfutter
- Fußbett** evercushion® BA
- Sohle** Gummisohle MOTION IMPULSE Triple density - 300°C hitzebeständige, rutschfeste Gummilaufsohle mit Zwischensohle aus IMPULSE.FOAM® in zwei unterschiedlichen Dichten für hervorragende Dämpfung, Stabilität und Komfort
- Größen** 39 - 48

- Protection Plus** fiberglass cap and flexible FAP® midsole ESD, metal free, toe cap protection, reflective elements, heel support
- Upper** high quality smooth full leather with TPU strengthening
- Lining** BreathActive functional lining
- Footbed** evercushion® BA
- Sole** rubber sole MOTION IMPULSE Triple density - 300°C heat and slip-resistant rubber outsole with IMPULSE.FOAM® midsole in two different densities for maximum cushioning, stability and comfort
- Sizes** 39 - 48



64.385.0 **VELOCITY 2.0 BLUE LOW**
S1P ESD HRO SRC

- Schutz Plus** Fiberglaskappe und flexibler FAP®-Durchtrittschutz ESD, metallfrei, Vorderkappen- und Fersenschutz, Schnellschnür-System, Zusatzpaar Schnürsenkel im Karton
- Schaft** widerstandsfähige Mikrofaser mit TPU-Verstärkungen
- Futter** BreathActive Funktionsfutter
- Fußbett** evercushion® BA
- Sohle** Gummisohle MOTION IMPULSE Triple density - 300°C hitzebeständige, rutschfeste Gummilaufsohle mit Zwischensohle aus IMPULSE.FOAM® in zwei unterschiedlichen Dichten für hervorragende Dämpfung, Stabilität und Komfort
- Größen** 36 - 48

- Protection Plus** fiberglass cap and flexible FAP® midsole ESD, metal free, toe cap protection, heel support, quick lacing system, extra pair of laces in the box
- Upper** durable microfibre with TPU strengthening
- Lining** BreathActive functional lining
- Footbed** evercushion® BA
- Sole** rubber sole MOTION IMPULSE Triple density - 300°C heat and slip-resistant rubber outsole with IMPULSE.FOAM® midsole in two different densities for maximum cushioning, stability and comfort
- Sizes** 36 - 48



64.384.0 **VELOCITY 2.0 BLACK LOW**
S3 ESD HRO SRC

- Schutz Plus** Fiberglaskappe und flexibler FAP®-Durchtrittschutz ESD, metallfrei, Vorderkappen- und Fersenschutz, Schnellschnür-System, Zusatzpaar Schnürsenkel im Karton
- Schaft** hochwertiges, glattes Vollrindleder mit TPU-Verstärkungen
- Futter** BreathActive Funktionsfutter
- Fußbett** evercushion® BA
- Sohle** Gummisohle MOTION IMPULSE Triple density - 300°C hitzebeständige, rutschfeste Gummilaufsohle mit Zwischensohle aus IMPULSE.FOAM® in zwei unterschiedlichen Dichten für hervorragende Dämpfung, Stabilität und Komfort
- Größen** 36 - 48

- Protection Plus** fiberglass cap and flexible FAP® midsole ESD, metal free, toe cap protection, heel support, quick lacing system, extra pair of laces in the box
- Upper** high quality smooth leather with TPU strengthening
- Lining** BreathActive functional lining
- Footbed** evercushion® BA
- Sole** rubber sole MOTION IMPULSE Triple density - 300°C heat and slip-resistant rubber outsole with IMPULSE.FOAM® midsole in two different densities for maximum cushioning, stability and comfort
- Sizes** 36 - 48



64.386.0 **XCITE GREY LOW**
S1P ESD HRO SRC

- Schutz Plus** Fiberglaskappe und flexibler FAP®-Durchtrittschutz ESD, metallfrei, TPU-Vorderkappen- und Fersenschutz, Schnellschnür-System, Zusatzpaar Schnürsenkel im Karton
- Schaft** SAFETY KNIT®
- Futter** BreathActive Funktionsfutter
- Fußbett** evercushion® BA
- Sohle** Gummisohle MOTION IMPULSE Triple density - 300°C hitzebeständige, rutschfeste Gummilaufsohle mit Zwischensohle aus IMPULSE.FOAM® in zwei unterschiedlichen Dichten für hervorragende Dämpfung, Stabilität und Komfort
- Größen** 39 - 48

- Protection Plus** fiberglass cap and flexible FAP® midsole ESD, metal free, toe cap protection, heel support, quick lacing system, extra pair of laces in the box
- Upper** SAFETY KNIT®
- Lining** BreathActive functional lining
- Footbed** evercushion® BA
- Sole** rubber sole MOTION IMPULSE Triple density - 300°C heat and slip-resistant rubber outsole with IMPULSE.FOAM® midsole in two different densities for maximum cushioning, stability and comfort
- Sizes** 39 - 48



NEW Lieferbar ab ENDE AUGUST
Available from END OF AUGUST



64.393.0 **FUSE KNIT BLACK WNS LOW**
S1P ESD HRO SRC

Schutz Plus Fiberglaskappe und flexibler FAP®-Durchtrittschutz ESD, metallfrei, vegan, Microfaser Ösenelement und Vorderkappenschutz
Schaft SAFETY KNIT® mit FUSE.TEC®-Elementen
Futter BreathActive Funktionsfutter
Fußbett evercushion® CUSTOM FIT MID
Sohle Gummisohle MOTION IMPULSE Triple density - 300°C hitzebeständige, rutschfeste Gummilaufsohle mit Zwischensohle aus IMPULSE.FOAM® in zwei unterschiedlichen Dichten für hervorragende Dämpfung, Stabilität und Komfort
Größen 36 - 42

Protection Plus fiberglass cap and flexible FAP® midsole ESD, metal free, vegan, microfiber eyelet element and toe cap protection
Upper SAFETY KNIT® with FUSE.TEC® elements
Lining BreathActive functional lining
Footbed evercushion® CUSTOM FIT MID
Sole rubber sole MOTION IMPULSE Triple density - 300°C heat and slip-resistant rubber outsole with IMPULSE.FOAM® midsole in two different densities for maximum cushioning, stability and comfort
Größen 36 - 42

NEW Lieferbar ab ENDE AUGUST
Available from END OF AUGUST



64.392.0 **DEFINE WNS LOW**
S1P ESD HRO SRC

Schutz Plus Fiberglaskappe und flexibler FAP®-Durchtrittschutz ESD, metallfrei, vegan, TPU Vorderkappen- und Fersenschutz, TPU Ösenelement
Schaft SAFETY KNIT®
Futter BreathActive Funktionsfutter
Fußbett evercushion® BA
Sohle Gummisohle MOTION IMPULSE Triple density - 300°C hitzebeständige, rutschfeste Gummilaufsohle mit Zwischensohle aus IMPULSE.FOAM® in zwei unterschiedlichen Dichten für hervorragende Dämpfung, Stabilität und Komfort
Größen 36 - 42

Protection Plus fiberglass cap and flexible FAP® midsole ESD, metal free, vegan, TPU eyelet element and TPU heel and toe cap protection
Upper SAFETY KNIT®
Lining BreathActive functional lining
Footbed evercushion® CUSTOM FIT MID
Sole rubber sole MOTION IMPULSE Triple density - 300°C heat and slip-resistant rubber outsole with IMPULSE.FOAM® midsole in two different densities for maximum cushioning, stability and comfort
Größen 36 - 42



NEW Lieferbar ab ENDE AUGUST
Available from END OF AUGUST



64.391.0 BEAT WNS LOW
S1 ESD HRO SRC

Schutz Fiberglaskappe
Plus ESD, metallfrei, vegan, TPU Ösenelement, TPU Vorderkappen- und Fersenschutz
Schaft Sandwich-Mesh
Futter BreathActive Funktionsfutter
Fußbett evercushion® CUSTOM FIT MID
Sohle Gummisohle MOTION IMPULSE Triple density - 300°C hitzebeständige, rutschfeste Gummilaufsohle mit Zwischensohle aus IMPULSE.FOAM® in zwei unterschiedlichen Dichten für hervorragende Dämpfung, Stabilität und Komfort
Größen 36 - 42

Protection fiberglass cap and flexible FAP® midsole
Plus ESD, metal free, vegan, TPU eyelet element and TPU heel and toe cap protection
Upper Sandwich-Mesh
Lining BreathActive functional lining
Footbed evercushion® CUSTOM FIT MID
Sole rubber sole MOTION IMPULSE Triple density - 300°C heat and slip-resistant rubber outsole with IMPULSE.FOAM® midsole in two different densities for maximum cushioning, stability and comfort
Größen 36 - 42



NEW Lieferbar ab ENDE AUGUST
Available from END OF AUGUST



64.390.0 FUSE KNIT BLUE WNS LOW
S1P ESD HRO SRC

Schutz Fiberglaskappe und flexibler FAP®-Durchtrittschutz
Plus ESD, metallfrei, vegan, Microfaser Ösenelement und Vorderkappenschutz
Schaft SAFETY KNIT® mit FUSE.TEC®-Elementen
Futter BreathActive Funktionsfutter
Fußbett evercushion® CUSTOM FIT MID
Sohle Gummisohle MOTION IMPULSE Triple density - 300°C hitzebeständige, rutschfeste Gummilaufsohle mit Zwischensohle aus IMPULSE.FOAM® in zwei unterschiedlichen Dichten für hervorragende Dämpfung, Stabilität und Komfort
Größen 36 - 42

Protection fiberglass cap and flexible FAP® midsole
Plus ESD, metal free, vegan, microfiber eyelet element and toe cap protection
Upper SAFETY KNIT® with FUSE.TEC® elements
Lining BreathActive functional lining
Footbed evercushion® CUSTOM FIT MID
Sole rubber sole MOTION IMPULSE Triple density - 300°C heat and slip-resistant rubber outsole with IMPULSE.FOAM® midsole in two different densities for maximum cushioning, stability and comfort
Größen 36 - 42



64.291.0 CELERITY KNIT PINK WNS LOW
S1 HRO SRC



Schutz Stahlkappe
Plus dämpfendes IQ.CELL eingebettet im Fersenbereich, TPU-Vorderkappen- und Fersenschutz, DGUV 112-191
Schaft SAFETY KNIT®
Futter BreathActive Funktionsfutter
Fußbett evercushion® MISS
Sohle Gummisohle MISS SAFETY MOTION mit Torsion Control System, 300°C hitzebeständig
Größen 35 - 42

Protection steel cap
Plus cushioning IQ.CELL integrated in the heel area, TPU protection in the toe and heel area, DGUV 112-191
Upper SAFETY KNIT®
Lining BreathActive functional lining
Footbed evercushion® MISS
Sole rubber sole MISS SAFETY MOTION with Torsion Control System, 300°C heat resistant
Sizes 35 - 42



64.290.0 CELERITY KNIT BLUE WNS LOW
S1P HRO SRC



Schutz Stahlkappe und flexibler FAP® Durchtrittschutz
Plus TPU-Vorderkappen- und Fersenschutz, DGUV 112-191
Schaft SAFETY KNIT®
Futter BreathActive Funktionsfutter
Fußbett evercushion® MISS
Sohle Gummisohle MISS SAFETY MOTION mit Torsion Control System, 300°C hitzebeständig
Größen 35 - 42

Protection steel cap and flexible FAP® midsole
Plus TPU protection in the toe and heel area, DGUV 112-191
Upper SAFETY KNIT®
Lining BreathActive functional lining
Footbed evercushion® MISS
Sole rubber sole MISS SAFETY MOTION with Torsion Control System, 300°C heat resistant
Sizes 35 - 42





IMPULSE.FOAM®



ACTIVE ENERGY RETURN

UP TO 55%

IMPULSE.FOAM®
ANTI-FATIGUE TECHNOLOGY



Die Revolution im Bereich Performance Safety Footwear.
Die intelligente IMPULSE.FOAM® Anti-Fatigue Sohlentechnologie reagiert auf jeden deiner Schritte mit einem Energie-Impuls. Dabei gibt dir der IMPULSE.FOAM® nicht nur aktiv Energie zurück, sondern sorgt für maximale Dämpfung, hervorragende Stabilität und lang anhaltenden Komfort.
Für ermüdungsfreies Arbeiten und konstante Höchstleistung.

The revolution in performance safety footwear.
The innovative IMPULSE.FOAM® anti-fatigue sole technology reacts to each of your steps with an energy impulse. Thereby the IMPULSE.FOAM® does not only return the energy, but also provides maximum cushioning, excellent stability and long-lasting comfort. For fatigue-free work and constant high performance.



ENERGY RETURN

Rückgabe von 55% der Auftrittsenergie

Return of 55% of landing energy



CONSTANT SUPPORT

Komfort und Stabilität - den ganzen Tag.

All-day comfort and stability.



ENERGY ABSORPTION

70% höhere Energieaufnahme als die Norm EN ISO 20345

70% higher energy absorption than the norm EN ISO 20345

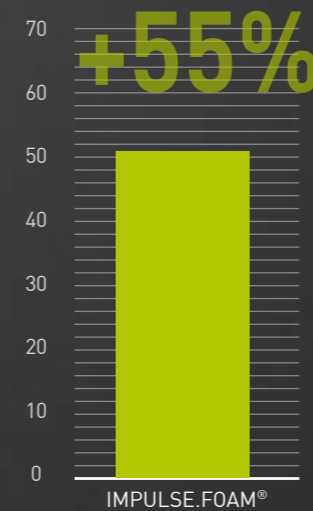


DYNAMIC FLEX

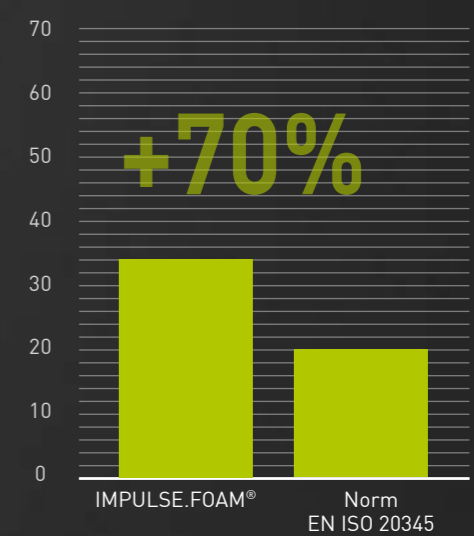
Flexkerben in der Sohle für optimale Beweglichkeit.

Grooved outsole pattern flexes with every step.

ENERGY RETURN



ENERGY ABSORPTION



MOTION CL



INFINITE POWER. MAXIMUM CONTROL.

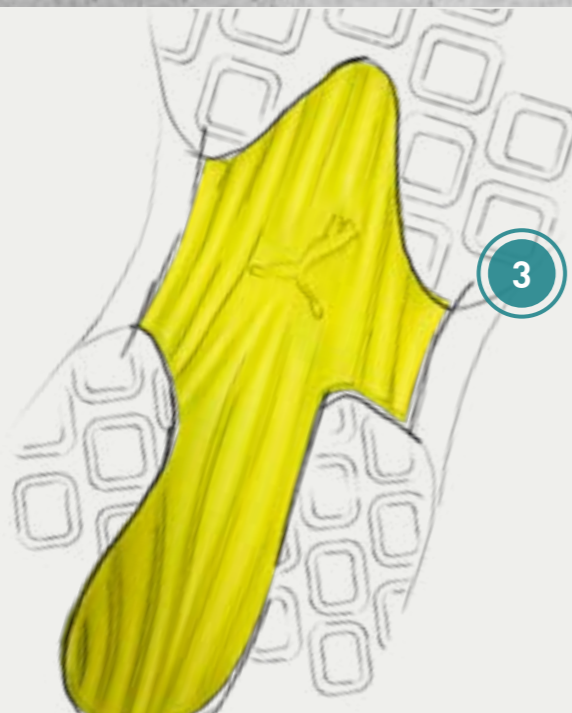
MOTION CL



→ INFINITE POWER.
MAXIMUM CONTROL.

Die Modelle der MOTION CL Linie sind die perfekte Kombination aus Dämpfung, Energierückgabe und Stabilität mit dem athletischen Design von PUMA SAFETY. Intelligente, neue Features, wie z.B. das in der Sohle integrierte, einzigartige Torsionskontroll-Element POWER PLATE, optimieren den Rebound-Effekt des IMPULSE.FOAM® und heben so den Tragekomfort auf ein neues Level.

The styles of the MOTION CL line are the perfect combination of cushioning, energy return and stability with the athletic design of PUMA SAFETY. Intelligent, new features, such as the unique torsion control element POWER PLATE integrated in the sole optimizes the rebound effect of the IMPULSE.FOAM® and thus increases comfort to a new level.



1

RUBBER SOLE MOTION

Das einzigartige Waffelmuster der bis zu 300°C hitzebeständigen (HRO) Gummisohle garantiert sehr gute Rutschfestigkeit (SRC) und hat selbstreinigende Eigenschaften (Mud Release).

The unique waffle pattern of the up to 300°C heat-resistant (HRO) rubber sole guarantees perfect slip resistance (SRC) and has self-cleaning properties (mud release).

2



IMPULSE.FOAM MIDSOLE

Die intelligente IMPULSE.FOAM® Anti-Fatigue Sohlentechnologie reagiert auf jeden Schritt mit einem Energie-Impuls. Dabei gibt der IMPULSE.FOAM® nicht nur aktiv 55% der Auftrittsenergie zurück, sondern sorgt für maximale Dämpfung, hervorragende Stabilität und lang anhaltenden Komfort.

The intelligent midsole made of IMPULSE.FOAM® reacts to every step with an energy impulse. As a result, the IMPULSE.FOAM® not only returns up to 55% of the energy, but also ensures maximum cushioning, excellent stability and long-lasting comfort.

3

POWER PLATE

Das POWER PLATE ist ein durch seine Größe und Form im Sicherheitsschuh einzigartiges Torsionskontroll-Element und reicht von der Mitte der Sohle bis zur Ferse. Es unterstützt die Stabilität des gesamten Fußes, erhöht den Energie-Rückgabeeffekt der IMPULSE.FOAM®-Zwischensohle und unterstützt die natürliche Abrollbewegung des Fußes bei jedem Schritt.

The POWER PLATE is due to its size and shape a unique torsion control element in a safety shoe and extends from the middle of the sole to the heel. It supports the stability of the entire foot, increases the energy return effect of the IMPULSE.FOAM® midsole and supports with every step the natural rolling movement of the foot.



ESD

ESD-fähige Sicherheitsschuhe müssen getragen werden, wenn elektrostatische Aufladung durch Ableitung vermindert werden muss. Das ist z.B. beim Arbeiten mit sensiblen elektronischen Bauteilen der Fall, die durch elektrostatische Entladung beschädigt oder zerstört werden könnten.

ESD-capable safety shoes must be worn when electrostatic charges must be reduced by discharging. This is e.g. necessary when working with sensitive electronic components that could be damaged or destroyed by electrostatic discharge.



FAP®lite - FLEXIBLE ANTI-PENETRATION

Die neueste Generation des metallfreien Durchtrittsschutzes:

- 50% leichter
- sehr hohe Flexibilität
- bessere Dämpfung und Druckelastizität
- kühlende Wirkung durch Atmungsaktivität und Schweißaufnahme

The latest generation of metal-free penetration protections:

- 50% lighter
- very high flexibility
- better cushioning and pressure elasticity
- cooling effect through breathability and sweat absorption



EVERCUSHION® CUSTOM FIT MID

Die anatomisch geformte Einlegesohle dämpft optimal bei jedem Schritt. Die speziell abgestimmte Fußgewölbeunterstützung ermöglicht die natürliche Positionierung des Fußes im Schuh und stimuliert die Muskeln beim Gehen. Im Retailpack ebenfalls erhältlich in den Ausführungen LOW und HIGH.

Vom Orthopädienschuhmacher entwickelt für Berufs- & Freizeitschuhe.

The anatomically shaped insole cushions optimally with every step. The specially coordinated arch support enables the foot to be positioned naturally in the shoe and stimulates the muscles when walking. Also available in the LOW and HIGH versions in a retail pack.

Developed by the orthopedic shoemaker for professional and leisure footwear.



FOREVER FASTER





64.452.0 CHARGE GREEN LOW S1P ESD HRO SRC

Schutz Plus Fiberglaskappe und flexibler FAP®lite Durchtrittschutz ESD, metallfrei, TPU Vorderkappen- und Fersenschutz, TPU Ösenelement zur zusätzlichen Verstärkung

Schaft SAFETY KNIT®

Futter BreathActive Funktionsfutter

Fußbett evercushion® CUSTOM FIT MID

Sohle Gummisohle MOTION CL - 300°C hitzebeständige, rutschfeste (SRC) Gummilaufsohle mit Zwischensohle aus IMPULSE.FOAM® und POWER PLATE Element für hervorragende Dämpfung, Stabilität und Komfort

Größen 36 - 47

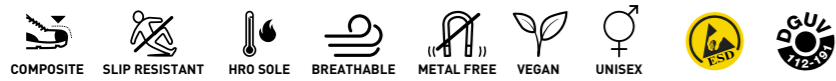
Protection Plus fiberglass cap and flexible FAP®lite midsole ESD, non-metallic, TPU toe cap and heel protection, TPU eyelet element for additional reinforcement

Upper Lining BreathActive functional lining

Footbed evercushion® CUSTOM FIT MID

Sole rubber sole MOTION CL - 300°C heat and slip-resistant rubber outsole with IMPULSE.FOAM® midsole and POWER PLATE element for maximum cushioning, stability and comfort

Sizes 36 - 47



64.454.0 CHARGE BLACK LOW S1P ESD HRO SRC

Schutz Plus Fiberglaskappe und flexibler FAP®lite Durchtrittschutz ESD, metallfrei, TPU Vorderkappen- und Fersenschutz, TPU Ösenelement zur zusätzlichen Verstärkung

Schaft SAFETY KNIT®

Futter BreathActive Funktionsfutter

Fußbett evercushion® CUSTOM FIT MID

Sohle Gummisohle MOTION CL - 300°C hitzebeständige, rutschfeste (SRC) Gummilaufsohle mit Zwischensohle aus IMPULSE.FOAM® und POWER PLATE Element für hervorragende Dämpfung, Stabilität und Komfort

Größen 36 - 47

Protection Plus fiberglass cap and flexible FAP®lite midsole ESD, non-metallic, TPU toe cap and heel protection, TPU eyelet element for additional reinforcement

Upper Lining BreathActive functional lining

Footbed evercushion® CUSTOM FIT MID

Sole rubber sole MOTION CL - 300°C heat and slip-resistant rubber outsole with IMPULSE.FOAM® midsole and POWER PLATE element for maximum cushioning, stability and comfort

Sizes 36 - 47



64.455.0 CHARGE ORANGE LOW S1P ESD HRO SRC

Schutz Plus Fiberglaskappe und flexibler FAP®lite Durchtrittschutz ESD, metallfrei, TPU Vorderkappen- und Fersenschutz, TPU Ösenelement zur zusätzlichen Verstärkung

Schaft SAFETY KNIT®

Futter BreathActive Funktionsfutter

Fußbett evercushion® CUSTOM FIT MID

Sohle Gummisohle MOTION CL - 300°C hitzebeständige, rutschfeste (SRC) Gummilaufsohle mit Zwischensohle aus IMPULSE.FOAM® und POWER PLATE Element für hervorragende Dämpfung, Stabilität und Komfort

Größen 36 - 47

Protection Plus fiberglass cap and flexible FAP®lite midsole ESD, non-metallic, TPU toe cap and heel protection, TPU eyelet element for additional reinforcement

Upper Lining BreathActive functional lining

Footbed evercushion® CUSTOM FIT MID

Sole rubber sole MOTION CL - 300°C heat and slip-resistant rubber outsole with IMPULSE.FOAM® midsole and POWER PLATE element for maximum cushioning, stability and comfort

Sizes 36 - 47



64.450.0 SPEED GREEN LOW S1P ESD HRO SRC

Schutz Plus Fiberglaskappe und flexibler FAP®lite Durchtrittschutz ESD, metallfrei, TPU Vorderkappen- und Fersenschutz

Schaft SAFETY KNIT®

Futter BreathActive Funktionsfutter

Fußbett evercushion® CUSTOM FIT MID

Sohle Gummisohle MOTION CL - 300°C hitzebeständige, rutschfeste (SRC) Gummilaufsohle mit Zwischensohle aus IMPULSE.FOAM® und POWER PLATE Element für hervorragende Dämpfung, Stabilität und Komfort

Größen 36 - 47

Protection Plus fiberglass cap and flexible FAP®lite midsole ESD, non-metallic, TPU toe cap and heel protection

Upper Lining BreathActive functional lining

Footbed evercushion® CUSTOM FIT MID

Sole rubber sole MOTION CL - 300°C heat and slip-resistant rubber outsole with IMPULSE.FOAM® midsole and POWER PLATE element for maximum cushioning, stability and comfort

Sizes 36 - 47

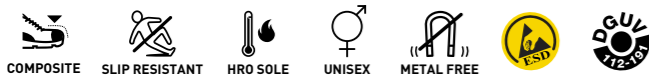




63.550.0 **RAPID GREEN MID**
S3 ESD HRO SRC

- Schutz** Fiberglaskappe und flexibler FAP®lite Durchtrittschutz
- Plus** ESD, metallfrei, Vorderkappenschutz, TPU Ösenelement zur zusätzlichen Verstärkung
- Schaft** hochwertiges glattes Vollrindleder
- Futter** BreathActive Funktionsfutter
- Fußbett** evercushion® CUSTOM FIT MID
- Sohle** Gummisohle MOTION CL - 300°C hitzebeständige, rutschfeste (SRC) Gummilaufsohle mit Zwischensohle aus IMPULSE.FOAM® und POWER PLATE Element für hervorragende Dämpfung, Stabilität und Komfort
- Größen** 36 - 47

- Protection** fiberglass cap and flexible FAP®lite midsole
- Plus** ESD, non-metallic, toe cap protection, TPU eyelet element for additional reinforcement
- Upper** high quality smooth full leather
- Lining** BreathActive functional lining
- Footbed** evercushion® CUSTOM FIT MID
- Sole** rubber sole MOTION CL - 300°C heat and slip-resistant rubber outsole with IMPULSE.FOAM® midsole and POWER PLATE element for maximum cushioning, stability and comfort
- Sizes** 36 - 47



STEP IN COMFORT - Das hochflexible Textilgewebe passt sich perfekt dem Fuß an und sitzt wie eine Socke. Der Schaft aus SAFETY KNIT®, einer Mischung aus hochwertigen Synthetik-Fasern, bietet trotz seiner hohen Flexibilität eine enorme Widerstandsfähigkeit sowie gute Atmungsaktivität.

STEP IN COMFORT - The highly flexible fabric adapts perfectly to the foot and fits like a sock. The SAFETY KNIT® upper, a mixture of high quality synthetic fibres, offers high flexibility, resistance and breathability.



DESIGN
AWARD
2020

MOTO PROTECT



TAKE THE POLE POSITION



reddot winner 2021



MOTO PROTECT

→ TAKE THE POLE POSITION

Die neue Generation MOTO PROTECT - noch mehr Performance und Motorsport-Feeling bei der Arbeit. Für absolut sicheren und bequemen Auftritt sorgt die Duo-PU Sohle mit dämpfender Zwischensohle und stabilisierendem MTSP Torsion Control Element. Die innenliegende Schnürung und der Drivers Heel unterstützen die perfekte Mischung aus ultimativer Leistung, Komfort und Motorsport-Look.

The new generation MOTO PROTECT - even more performance and motorsport feeling at work. The Duo-PU sole with cushioning midsole and stabilizing MTSP torsion control element ensures an absolutely safe and comfortable step. The inner lacing and the drivers heel support the perfect mix of ultimate performance, comfort and motorsport look.

1

MOTO PROTECT SOLE

Die rutschfeste, dämpfende Duo-PU-Sohle ist Motorsport pur. Wie bei einem Reifenprofil werden Flüssigkeiten abgeleitet und der Grip auf jedem Untergrund optimiert (SRC). Das MTSP Torsion Control Element gibt zusätzlich Stabilität.

The non-slip, cushioning Duo PU sole is pure motorsport. As with a tire tread, fluids are drained and grip is optimized on every surface (SRC). The MTSP Torsion Control element guarantees additional stability.

2

PU MIDSOLE

Direkt angespritzt absorbiert die leichte PU-Zwischensohle Stöße über die gesamte Fußfläche.

The directly injected lightweight PU midsole provides shock absorption across the whole foot.

3

MTSP TORSION CONTROL ELEMENT

Das extra lange und markante MTSP Torsion Control Element erhöht die Stabilität über die gesamte Fußfläche und sorgt darüber hinaus für einen aktiven Antrieb und eine dynamische Laufbewegung.

The extra long and distinctive MTSP torsion control element increases the stability over the entire foot. It ensures an active drive and dynamic running movement.

4

FIBERGLASS TOE CAP

Fiberglas-Verbundstoffkappe mit mehr Zehenfreiheit, leichter als herkömmliche Stahlkappen, antimagnetisch und thermisch isolierend.

Fiberglass reinforced composite toe cap with more space for the toes, lighter than a common steel cap, antimagnetic and thermally insulating.

5

DRIVERS HEEL

Die aus dem Motorsport inspirierte, abgerundete und hochgezogene Laufsohle im Fersenbereich unterstützt die natürliche Abrollbewegung des Fußes und stützt vor starkem Abrieb, insbesondere beim PKW/LKW fahren.

The rounded and raised outsole in the heel area, inspired by motorsport, supports the natural rolling movement of the foot and protects against heavy abrasion, especially when driving a car or truck.



FOREVER
• FASTER •



FAP® - FLEXIBLE ANTI PENETRATION

Ein flexibler Durchtrittschutz aus keramikbeschichteten Fasern schützt die Füße vollflächig vor eindringenden Gegenständen.

The flexible anti-penetration midsole made out of ceramic-coated fibers, reliably protects the feet completely from penetrating objects.



EVERCUSHION® PLUS

Dieses Hochleistungs-Fußbett ist eine Kombination aus zellularem weichen Polyurethan und PORON®. Es schützt die Ferse zuverlässig vor Erschütterung. Die zusätzliche Stoßdämpfung durch PORON® hält auch den anstrengsten täglichen Anforderungen stand und garantiert einen langanhaltenden Komfort und eine dauerhafte Leistung.

This high performance footbed uses a combination of low density cellular Polyurethane and PORON® to protect the heel of the foot providing superior cushioning and shock absorption. The extra cushioning of PORON® brings long-lasting comfort and performance in a durable material that withstands even the toughest daily wear.

NEW



64.341.0 **TOURING BLACK LOW**
S3 ESD SRC

- Schutz Plus** Fiberglaskappe und flexibler FAP® Durchtrittschutz ESD, metallfrei, innenliegende Schnürung ohne hervorstehende Elemente für ein besonders schlankes Design
- Schaft** glattes Vollrindleder
- Futter** BreathActive Funktionsfutter
- Fußbett** evercushion® plus
- Sohle** MOTO PROTECT - rutschfeste DUO-PU-Sohle mit MTSP Torsion Control Element und DRIVERS HEEL für eine natürliche Abrollbewegung
- Größen** 36 - 47

- Protection Plus** fiberglass cap and flexible FAP® midsole ESD, non-metallic, internal lacing without protruding elements for a particularly slim design
- Upper** smooth full leather
- Lining** BreathActive functional lining
- Footbed** evercushion® plus
- Sole** MOTO PROTECT - slip-resistant DUO-PU-sole with MTSP torsion control element and DRIVERS HEEL for a natural rolling movement
- Sizes** 36 - 47



NEW



64.342.0 **TOURING STONE LOW**
S3 SRC

- Schutz Plus** Fiberglaskappe und flexibler FAP® Durchtrittschutz metallfrei, innenliegende Schnürung ohne hervorstehende Elemente für ein besonders schlankes Design
- Schaft** hydrophobiertes Velourleder
- Futter** BreathActive Funktionsfutter
- Fußbett** evercushion® plus
- Sohle** MOTO PROTECT - rutschfeste DUO-PU-Sohle mit MTSP Torsion Control Element und DRIVERS HEEL für eine natürliche Abrollbewegung
- Größen** 36 - 47

- Protection Plus** fiberglass cap and flexible FAP® midsole non-metallic, internal lacing without protruding elements for a particularly slim design
- Upper** hydrophobic suede leather
- Lining** BreathActive functional lining
- Footbed** evercushion® plus
- Sole** MOTO PROTECT - slip-resistant DUO-PU-sole with MTSP torsion control element and DRIVERS HEEL for a natural rolling movement
- Sizes** 36 - 47



NEW



reddot winner 2021



63.261.0 **TOURING BLACK MID**
S3 ESD SRC

- Schutz Plus** Fiberglaskappe und flexibler FAP® Durchtrittschutz ESD, metallfrei, Verstärkung im Bereich der Sprunggelenke, innenliegende Schnürung ohne hervorstehende Elemente für ein besonders schlankes Design
- Schaft** glattes Vollrindleder
- Futter** BreathActive Funktionsfutter
- Fußbett** evercushion® plus
- Sohle** MOTO PROTECT - rutschfeste DUO-PU-Sohle mit MTSP Torsion Control Element und DRIVERS HEEL für eine natürliche Abrollbewegung
- Größen** 36 - 47

- Protection Plus** fiberglass cap and flexible FAP® midsole ESD, non-metallic, reinforcement in the area of the ankle joints, internal lacing without protruding elements for a particularly slim design
- Upper** smooth full leather
- Lining** BreathActive functional lining
- Footbed** evercushion® plus
- Sole** MOTO PROTECT - slip-resistant DUO-PU-sole with MTSP torsion control element and DRIVERS HEEL for a natural rolling movement
- Sizes** 36 - 47



NEW



63.262.0 **TOURING STONE MID**
S3 SRC

- Schutz Plus** Fiberglaskappe und flexibler FAP® Durchtrittschutz metallfrei, Verstärkung im Bereich der Sprunggelenke, innenliegende Schnürung ohne hervorstehende Elemente für ein besonders schlankes Design
- Schaft** hydrophobiertes Velourleder
- Futter** BreathActive Funktionsfutter
- Fußbett** evercushion® plus
- Sohle** MOTO PROTECT - rutschfeste DUO-PU-Sohle mit MTSP Torsion Control Element und DRIVERS HEEL für eine natürliche Abrollbewegung
- Größen** 36 - 47

- Protection Plus** fiberglass cap and flexible FAP® midsole non-metallic, reinforcement in the area of the ankle joints, internal lacing without protruding elements for a particularly slim design
- Upper** hydrophobic suede leather
- Lining** BreathActive functional lining
- Footbed** evercushion® plus
- Sole** MOTO PROTECT - slip-resistant DUO-PU-sole with MTSP torsion control element and DRIVERS HEEL for a natural rolling movement
- Sizes** 36 - 47



NEW



64.343.0 **TOURING BLUE LOW**
SB E P WRU FO SRC

- Schutz Plus** Fiberglaskappe und flexibler FAP® Durchtrittschutz Electrical Hazard, metallfrei, innenliegende Schnürung ohne hervorstehende Elemente für ein besonders schlankes Design
- Schaft** Funktionsleder
- Futter** BreathActive Funktionsfutter
- Fußbett** evercushion® plus
- Sohle** MOTO PROTECT - rutschfeste DUO-PU-Sohle mit MTSP Torsion Control Element und DRIVERS HEEL für eine natürliche Abrollbewegung
- Größen** 36 - 47

- Protection Plus** fiberglass cap and flexible FAP® midsole Electrical Hazard, non-metallic, internal lacing without protruding elements for a particularly slim design
- Upper** functional leather
- Lining** BreathActive functional lining
- Footbed** evercushion® plus
- Sole** MOTO PROTECT - slip-resistant DUO-PU-sole with MTSP torsion control element and DRIVERS HEEL for a natural rolling movement
- Sizes** 36 - 47



NEW



64.344.0 **TOURING BLACK SUEDE LOW**
S3 ESD SRC

- Schutz Plus** Fiberglaskappe und flexibler FAP® Durchtrittschutz ESD, metallfrei, innenliegende Schnürung ohne hervorstehende Elemente für ein besonders schlankes Design
- Schaft** hydrophobiertes Velourleder
- Futter** BreathActive Funktionsfutter
- Fußbett** evercushion® plus
- Sohle** MOTO PROTECT - rutschfeste DUO-PU-Sohle mit MTSP Torsion Control Element und DRIVERS HEEL für eine natürliche Abrollbewegung
- Größen** 36 - 47

- Protection Plus** fiberglass cap and flexible FAP® midsole ESD, non-metallic, internal lacing without protruding elements for a particularly slim design
- Upper** hydrophobic suede leather
- Lining** BreathActive functional lining
- Footbed** evercushion® plus
- Sole** MOTO PROTECT - slip-resistant DUO-PU-sole with MTSP torsion control element and DRIVERS HEEL for a natural rolling movement
- Sizes** 36 - 47



NEW



63.263.0 **TOURING BLUE MID**
SB E P WRU FO SRC

- Schutz Plus** Fiberglaskappe und flexibler FAP® Durchtrittschutz Electrical Hazard, metallfrei, Verstärkung im Bereich der Sprunggelenke, innenliegende Schnürung ohne hervorstehende Elemente für ein besonders schlankes Design
- Schaft** Funktionsleder
- Futter** BreathActive Funktionsfutter
- Fußbett** evercushion® plus
- Sohle** MOTO PROTECT - rutschfeste DUO-PU-Sohle mit MTSP Torsion Control Element und DRIVERS HEEL für eine natürliche Abrollbewegung
- Größen** 36 - 47

- Protection Plus** fiberglass cap and flexible FAP® midsole Electrical Hazard, non-metallic, reinforcement in the area of the ankle joints, internal lacing without protruding elements for a particularly slim design
- Upper** functional leather
- Lining** BreathActive functional lining
- Footbed** evercushion® plus
- Sole** MOTO PROTECT - slip-resistant DUO-PU-sole with MTSP torsion control element and DRIVERS HEEL for a natural rolling movement
- Sizes** 36 - 47



NEW



64.345.0 **TOURING WHITE LOW**
S3 SRC

- Schutz Plus** Fiberglaskappe und flexibler FAP® Durchtrittschutz metallfrei, innenliegende Schnürung ohne hervorstehende Elemente für ein besonders schlankes Design
- Schaft** strapazierfähige Mikrofaser
- Futter** BreathActive Funktionsfutter
- Fußbett** evercushion® plus
- Sohle** MOTO PROTECT - rutschfeste DUO-PU-Sohle mit MTSP Torsion Control Element und DRIVERS HEEL für eine natürliche Abrollbewegung
- Größen** 36 - 47

- Protection Plus** fiberglass cap and flexible FAP® midsole non-metallic, internal lacing without protruding elements for a particularly slim design
- Upper** durable microfiber
- Lining** BreathActive functional lining
- Footbed** evercushion® plus
- Sole** MOTO PROTECT - slip-resistant DUO-PU-sole with MTSP torsion control element and DRIVERS HEEL for a natural rolling movement
- Sizes** 36 - 47



* Schützt vor Stromschlägen gemäß amerikanischer Norm ASTM F2413 - 2018 bis 18.000 Volt
* Protects against electric shock according to american safety standard ASTM F2413 - 2018 up to 18,000 volts

SCUFFE CAPPS EVO



OFFROAD AT HOME

SCUFF CAPS EVO

—→ OFFROAD ZU HAUSE

SCUFF CAPS EVO definiert sich durch die outdoorgeprägte Ausstattung und das Offroad-Design. Die Modelle basieren auf ausgefeiltem Know-How, kombiniert mit einem hohen Maß an Komfort. Echte Performance-Lösungen und zuverlässige Sicherheit helfen dir den täglichen Arbeitsrisiken zu trotzen.

SCUFF CAPS EVO is defined by its outdoor features and off-road design. The models are based on sophisticated know-how combined with a high degree of comfort. Real performance solutions and reliable safety help you to combat everyday working risks.



5

1

RUBBER OUTSOLE

Grobe Stollen und bis zu 300°C hitzebeständig – dieser widerstandsfähigen HRO Gummisohle sieht man an, wofür sie entwickelt wurde: für optimalen Schutz und Leistung besonders auf unbefestigten Untergründen.

It is obvious that the heavy duty pattern of this hard-wearing, up to 300°C heat resistant HRO rubber outsole has been designed for optimum safety and performance, even on unsecured grounds.

2

PU MIDSOLE

Direkt angespritzt absorbiert die leichte PU-Zwischensohle Stöße über die gesamte Fußfläche.

The directly injected lightweight PU midsole provides shock absorption across the whole foot.

3

SCUFF CAP

Extra hochgezogene Überkappe für Träger, die während ihrer Arbeit viel knien.

Extra high scuff cap for wearers who kneel a lot during their work.

4

VOLUME PLUS⁴⁸

Die spezielle Leistenform schafft mehr Platz für die kleinen Zehen und im Ballenbereich. Diese Extraportion Komfort ist bis Schuhgröße 48 erhältlich.

The special shape of the last provides more space to the small toes and the ball of the foot. This extra comfort is available up to size 48.

5

ZIPPER

Der seitliche YKK-Reißverschluss ermöglicht ein bequemes An- und Ausziehen. Die dahinterliegende geschlossene Staublasche verhindert das Eindringen von Schmutz und die Bildung von unangenehmen Druckstellen.

The YKK zipper at the side enables an easy putting on and taking off. The closed dust flap behind the zipper stops the penetration of dirt and prevents from unpleasant pressure points.

FOREVER
FASTER

4

3

2

1



FIBERGLASS TOE CAP

Die Fiberglas-Verbundstoffkappe bietet mehr Zehenfreiheit, ist leichter als herkömmliche Stahlkappen, antimagnetisch und thermisch isolierend.

The fiberglass reinforced composite toe cap offers more space for the toes, is lighter than a common steel cap, antimagnetic and thermally insulating.

EVERCUSHION® BA+

Das anatomisch geformte, feuchtigkeitsregulierende Fußbett verfügt über eine rutschfeste Oberfläche. Zwei Lagen geschäumtes Polyurethan in unterschiedlichen Dichten sorgen für eine aktive Dämpfung. Die Erhöhungen im Fersen- und Ballenbereich sowie die Längsgewölbeunterstützung verbessern den Halt. Zusätzlich sorgen sie für eine natürliche Haltung des Fußes, Druckentlastung und Stimulation der Muskulatur beim Gehen.

This anatomically shaped, moisture regulating footbed has a non-slippery surface. Two layers of foamed polyurethane in different densities guarantee an active cushioning. The heel and ball elevations as well as the support of the longitudinal arch improve the foot's hold. Furthermore they ensure a natural position of the foot, a relief of pressure and muscle stimulation during walking.





63.074.0 **CONQUEST STONE HIGH**
S3 CI HI HRO SRC

Schutz Plus Fiberglaskappe und flexibler FAP® Durchtrittschutz extra hoher Schaft (ca. 17cm), seitlicher YKK® Reißverschluss, TPU-Fersenschutz und Kick-Off im Fersenbereich

Schaft Nubukleder

Futter BreathActive Funktionsfutter

Fußbett evercushion® BA+

Sohle PU/Gummisohle SCUFF CAPS EVO - 300°C hitzebeständig, rutschfest auch auf unbefestigten Untergründen, selbstreinigend

Größen 40 - 48

Protection Plus fiberglass cap and flexible FAP® midsole extra high shaft (approx. 17cm), lateral YKK®-zipper, TPU Heel Support and Kick-Off in the heel area

Upper nubuck leather

Lining BreathActive functional lining

Footbed evercushion® BA+

Sole PU/rubber sole SCUFF CAPS EVO - 300°C heat resistant, slip-resistant on unsurfaced grounds, mud-releasing

Sizes 40 - 48



64.073.0 **SIERRA NEVADA LOW**
S3 CI HI HRO SRC

Schutz Plus Fiberglaskappe und flexibler FAP® Durchtrittschutz CORDURA®

Schaft gefettetes Vollrindleder

Futter BreathActive Funktionsfutter

Fußbett evercushion® BA+

Sohle PU/Gummisohle SCUFF CAPS EVO - 300°C hitzebeständig, rutschfest auch auf unbefestigten Untergründen, selbstreinigend

Größen 39 - 48

Protection Plus fiberglass cap and flexible FAP® midsole CORDURA®

Upper greased full leather

Lining BreathActive functional lining

Footbed evercushion® BA+

Sole PU/rubber sole SCUFF CAPS EVO - 300°C heat resistant, slip-resistant on unsurfaced grounds, mud-releasing

Sizes 39 - 48



63.073.0 **CONQUEST BLK CTX HIGH**
S3 CI HI WR HRO SRC

Schutz Plus Fiberglaskappe und flexibler FAP® Durchtrittschutz extra hoher Schaft (ca. 17cm), seitlicher YKK®-Reißverschluss mit geschlossener Staublasche, TPU-Fersenschutz und Kick-Off im Fersenbereich

Schaft geöltes Vollrindleder

Futter atmungsaktives Funktionsfutter mit COA.TEX® Membran

Fußbett evercushion® BA+

Sohle PU/Gummisohle SCUFF CAPS EVO - 300°C hitzebeständig, rutschfest auch auf unbefestigten Untergründen, selbstreinigend

Größen 40 - 48

Protection Plus fiberglass cap and flexible FAP® midsole extra high shaft (approx. 17cm), lateral YKK®-zipper with closed dust tongue, TPU Heel Support and Kick-Off in the heel area

Upper oiled full leather

Lining breathable functional lining with COA.TEX® membrane

Footbed evercushion® BA+

Sole PU/rubber sole SCUFF CAPS EVO - 300°C heat resistant, slip-resistant on unsurfaced grounds, mud-releasing

Sizes 40 - 48



63.022.0 **SIERRA NEVADA MID**
S3 CI HI WR HRO SRC

Schutz Plus Fiberglaskappe und flexibler FAP® Durchtrittschutz CORDURA®

Schaft gefettetes Vollrindleder

Futter SYMPATEX®

Fußbett evercushion® BA+

Sohle PU/Gummisohle SCUFF CAPS EVO - 300°C hitzebeständig, rutschfest auch auf unbefestigten Untergründen, selbstreinigend

Größen 39 - 48

Protection Plus fiberglass cap and flexible FAP® midsole CORDURA®

Upper greased full leather

Lining SYMPATEX®

Footbed evercushion® BA+

Sole PU/rubber sole SCUFF CAPS EVO - 300°C heat resistant, slip-resistant on unsurfaced grounds, mud-releasing

Sizes 39 - 48



64.072.0 **CASCADES LOW**
S3 CI HI HRO SRC



Schutz Plus Fiberglaskappe und flexibler FAP® Durchtrittschutz metallfrei, CORDURA®
Schaft gefettetes Vollrindleder
Futter BreathActive Funktionsfutter
Fußbett evercushion® BA+
Sohle PU/Gummisohle SCUFF CAPS EVO - 300°C hitzebeständig, rutschfest auch auf unbefestigten Untergründen, selbstreinigend
Größen 39 - 48

Protection Plus fiberglass cap and flexible FAP® midsole metal free, CORDURA®
Upper greased full leather
Lining BreathActive functional lining
Footbed evercushion® BA+
Sole PU/rubber sole SCUFF CAPS EVO - 300°C heat resistant, slip-resistant on unsurfaced grounds, mud-releasing
Sizes 39 - 48

CORDURA



63.041.1 **BORNEO BLACK MID**
S3 CI HI HRO SRC



Schutz Plus Fiberglaskappe und Stahlzwischensohle
Schaft Kragen und Lasche aus Veloursleder
Futter glattes Vollleder
Fußbett BreathActive Funktionsfutter
Fußbett evercushion® BA+
Sohle PU/Gummisohle SCUFF CAPS EVO - 300°C hitzebeständig, rutschfest auch auf unbefestigten Untergründen, selbstreinigend
Größen 39 - 47

Protection Plus fiberglass cap and steel midsole collar and dust tongue of suede leather
Upper smooth full leather
Lining BreathActive functional lining
Footbed evercushion® BA+
Sole PU/rubber sole SCUFF CAPS EVO - 300°C heat resistant, slip-resistant on unsurfaced grounds, mud-releasing
Sizes 39 - 47



63.021.0 **CASCADES MID**
S3 CI HI HRO SRC



Schutz Plus Fiberglaskappe und flexibler FAP® Durchtrittschutz metallfrei, CORDURA®
Schaft gefettetes Vollrindleder
Futter BreathActive Funktionsfutter
Fußbett evercushion® BA+
Sohle PU/Gummisohle SCUFF CAPS EVO - 300°C hitzebeständig, rutschfest auch auf unbefestigten Untergründen, selbstreinigend
Größen 39 - 48

Protection Plus fiberglass cap and flexible FAP® midsole metal free, CORDURA®
Upper greased full leather
Lining BreathActive functional lining
Footbed evercushion® BA+
Sole PU/rubber sole SCUFF CAPS EVO - 300°C heat resistant, slip-resistant on unsurfaced grounds, mud-releasing
Sizes 39 - 48

CORDURA



WHITEN SERVICE



MORE COMFORT!

WHITE'N SERVICE



→ MORE COMFORT!

Alle WHITE 'N SERVICE-Modelle sind mit einem Sohlenprofil ausgestattet, welches noch bessere Flüssigkeitsableitung gewährleistet und somit mehr Rutschfestigkeit bietet. Das direkt im Fersenbereich eingebettete Gelkissen IQ.CELL sorgt für höhere Stoßdämpfung und damit für optimalen Komfort im harten Arbeitsalltag.

All WHITE'N SERVICE models have a specially-profiled sole for better liquid dispersal and improved grip. The IQ.CELL gel pad incorporated in the heel area provides better shock absorption and optimum comfort in tough working conditions.



1

PU OUTSOLE

Durch das spezielle Anti-Slip-Profil der abriebfesten, flexiblen und leichten Polyurethansohle wird Flüssigkeit abgeleitet und die Rutschfestigkeit optimiert.

Due to the special anti-slip profile of the abrasion-resistant, flexible and light polyurethane sole, liquid is dissipated and the slip-resistance is optimized.

2

PU MIDSOLE

Direkt angespritzt absorbiert diese leichte PU- Zwischensohle Stöße über die gesamte Fußfläche.

The directly injected lightweight PU-midsole provides shock absorption across the whole foot.

3

MICROFIBER

Es sieht aus wie Leder, ist aber ein äußerst robustes und pflegeleichtes Mikrofaserewebe, das wasser- und schmutzabweisend sowie beständig gegen Vergilbung ist.

No, it's not leather, but a hardwearing, easy-to-care microfiber material that is water- and dirt-repellent and resistant against yellowing.

4

FIBERGLASS TOE CAP

Die Fiberglas-Verbundstoffkappe bietet mehr Zehenfreiheit, ist leichter als herkömmliche Stahlkappen, antimagnetisch und thermisch isolierend.

The fiberglass reinforced composite toe cap offers more space for the toes, is lighter than a common steel cap, antimagnetic and thermally insulating.

5

IQ.CELL

Das direkt im Fersenbereich eingebettete Gelkissen wirkt wie ein Trampolin – es dämpft Stöße ab und nimmt die Energie auf, um diese dann gleich wieder in Form von Sprungkraft zurückzugeben.

The gel pad directly embedded in the heel area works just like a trampoline – it absorbs shock energy and returns it immediately as bounce.



BREATHACTIVE

Die Mikrokanäle dieses mehrlagigen Futters sorgen für mehr Atmungsaktivität und ein besseres Fußklima – denn manchmal bedeutet Arbeit auch Schweiß.

The micro-channel system of this multi-layered lining provides a better breathability and moisture management during sweat-inducing work.

EVERCOMFORT

Dieses ergonomisch geformte Fußbett sorgt für korrekten Sitz und unterstützt den Fuß optimal. Die Perforation und der hydrophobe, antibakterielle Textilbezug garantieren ein überlegenes Feuchtigkeitsmanagement, während ein Fersen-Dämpfungskissen für hervorragende Stoßabsorption sorgt.

This ergonomically moulded footbed ensures a correct fit and an optimal support to the foot. The perforation and the hydrophobic, antibacterial fabric cover improve and balance the foot climate, while a cushioning pad at the heel absorbs the impacts from outside.



NEW SOLE

64.064.2 **ABSOLUTE LOW**
S2 SRC



Schutz Plus Fiberglaskappe
dämpfendes IQ.CELL eingebettet im Fersenbereich,
DGUV 112-191, Klettverschluss

Schaft strapazierfähige Mikrofaser

Futter BreathActive Funktionsfutter

Fußbett evercomfort white

Sohle PU-Sohle WHITE `N SERVICE

Größen 36 - 47

Protection Plus fiberglass cap
cushioning IQ.CELL integrated in the heel area,
DGUV 112-191, velcro fastener

Upper durable microfiber

Lining BreathActive functional lining

Footbed evercomfort white

Sole PU sole WHITE `N SERVICE

Sizes 36 - 47



*in Umsetzung
in progress

NEW SOLE

64.062.2 **CLARITY LOW**
S2 SRC



Schutz Plus Fiberglaskappe
dämpfendes IQ.CELL eingebettet im Fersenbereich,
DGUV 112-191

Schaft strapazierfähige Mikrofaser

Futter BreathActive Funktionsfutter

Fußbett evercomfort white

Sohle PU-Sohle WHITE `N SERVICE

Größen 36 - 47

Protection Plus fiberglass cap
cushioning IQ.CELL integrated in the heel area,
DGUV 112-191

Upper durable microfiber

Lining BreathActive functional lining

Footbed evercomfort white

Sole PU sole WHITE `N SERVICE

Sizes 36 - 47



*in Umsetzung
in progress

NEW SOLE

63.018.2 **ABSOLUTE MID**
S2 SRC



Schutz Plus Fiberglaskappe
dämpfendes IQ.CELL eingebettet im Fersenbereich,
DGUV 112-191, Klettverschluss

Schaft strapazierfähige Mikrofaser

Futter BreathActive Funktionsfutter

Fußbett evercomfort white

Sohle PU-Sohle WHITE `N SERVICE

Größen 36 - 47

Protection Plus fiberglass cap
cushioning IQ.CELL integrated in the heel area,
DGUV 112-191, velcro fastener

Upper durable microfiber

Lining BreathActive functional lining

Footbed evercomfort white

Sole PU sole WHITE `N SERVICE

Sizes 36 - 47



*in Umsetzung
in progress

EUROPEAN SAFETY STANDARDS

Sicherheitsschuhe sind Schuhe zertifiziert nach EN ISO 20345:2011. Mit Zehenschutzkappe ausgestattet, deren Schutzwirkung mit einer Prüfenergie von 200 Joule geprüft wurde, für hohe Belastungen. Die Zehenschutzkappe kann aus Stahl, Aluminium oder Kunststoff sein.

Safety footwear are shoes certified according to EN ISO 20345:2011. Provided with a toe cap protection, which protective action is tested by an energy of 200 joule, for high stress. The toe cap protection can be made of steel, aluminium or composite.

Sicherheitsklassen der EN ISO 20345:2011:

Safety levels for EN ISO 20345:2011:



20.450.0 EVERCUSHION® PRO FOOTBED

Beschreibung durchgehendes, formstabiles Fußbett mit spezieller Wabenstruktur, atmungsaktiv, schnelltrocknend, anatomisch geformt, Schockabsorber im Fersenbereich, antistatisch

Material Polyurethan
Größen 39 - 47

Description continuous form-stable footbed with special honeycomb structur, breathable, quick drying, anatomically formed, shock absorbing element in the heel area, antistatic

Material Polyurethane
Sizes 39 - 47

20.451.0 EVERCUSHION® PLUS FOOTBED

Beschreibung Hochleistungs-Fußbett aus zellularem weichen Polyurethan und PORON®, schützt die Ferse vor Erschütterung, zusätzliche Stoßdämpfung durch PORON®, langanhaltender Komfort

Material Polyurethan und PORON®
Größen 37 - 47

Description performance footbed of low density cellular polyurethane and PORON®, protects the heel of the foot providing superior cushioning and shock absorption, extra cushioning due to PORON®, long-lasting comfort

Material Polyurethane and PORON®
Sizes 37 - 47

20.485.0 EVERCUSHION® CUSTOM FIT FOOTBED

Beschreibung Atmungsaktive Komfort-Einlegesohle mit Mehrweitesystem vom Orthopädienschuhmacher entwickelt für Sicherheits-, Berufs- & Freizeitschuhe. Durch die perfekt abgestimmten Ausprägungen der Fußgewölbeunterstützung passt sich der Schuh optimal den Bedürfnissen des Trägers an, entlastet die Gelenke und stimuliert die Muskulatur, die antibakterielle HYPRO ODOR CONTROL Beschichtung bekämpft unangenehme Gerüche. Erhältlich im Retailpack in den Ausführungen LOW, MID und HIGH.

Material Polyurethan
Größen 35 - 49

Description Breathable comfortable footbed with multiple-width system developed by orthopedic shoemaker for safety, work & leisure footwear. Thanks to the various shapes of the arch support, the shoe optimally adapts to the needs of the wearer's feet, relieves the joints and stimulates the muscles, the antibacterial HYPRO ODOR CONTROL® coating prevents from unpleasant smells. Available in a retail pack in LOW, MID and HIGH version.

Material Polyurethane
Sizes 35 - 49



Sicherheitsschuhe nach EN ISO 20345					
	SB	S1	S1P	S2	S3
Rutschhemmung (SRA/SRB/SRC) slip resistance (SRA/SRB/SRC)					
Zehenschutzkappe toe cap protection					
Durchtrittschutz (P) penetration resistance (P)					
geschlossener Fersenbereich closed seat region	offener Fersenbereich möglich				
Kraftstoffbeständigkeit der Sohle (FO) resistance to fuel oil (FO)					
antistatische Eigenschaften (A) antistatic properties (A)					
Energieaufnahmevermögen im Fersenbereich (E) energy absorption of seat region (E)					
Wasserabweisendes Obermaterial (WRU) waterresistant upper (WRU)					
profilierte Laufsohle cleated outsole					

Zusatzanforderungen:

Additional requirements:

HRO: Hitzebeständigkeit der Laufsohle gegen Kontaktwärme
resistance of the outsole to hot contact

SRA: Rutschhemmung auf Keramikfliese mit Reinigungsmitteln (NaLS)
slip resistance on ceramic tile floor with cleaning agents (NaLS)

SRB: Rutschhemmung auf Stahlplatten mit Glycerin
slip resistance on steel floor with glycerine

SRC: (SRA + SRB) Rutschhemmung auf Keramikfliesen mit Reinigungsmitteln und Stahlplatten mit Glycerin
(SRA + SRB) slip resistance on ceramic tile floor with cleaning agents and steel floor with glycerine

WR: Wasserbeständigkeit des Schuhs
water resistance of the shoes

CI: Kälteisolierung
cold insulation of sole complex

ESD: ESD Ausstattung nach DIN EN 61340 mit einem Ableitwiderstand im Bereich zwischen >100 Kiloohm bis <35 Megaohm
ESD equipment according to DIN EN 61340 with an bleeder resistor in the range of >100 kiloohm up to <35 megaohm

DGUV: ideal auch für Einlagenträger, zertifiziert nach DGUV-Regel 112-191
ideal for wearers of orthotic insoles, according to DGUV-rule 112-191

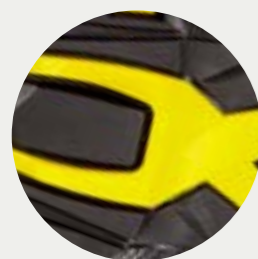
GLOSSARY



RUBBER OUTSOLE MISS SAFETY MOTION

Bis zu 300°C hitzebeständige (HRO) Gummilaufsohle mit leichter EVA-Zwischensohle und TORSION CONTROL SYSTEM.

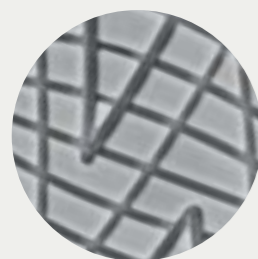
Up to 300°C heat resistant (HRO) rubber outsole with lightweight EVA midsole and TORSION CONTROL SYSTEM.



TPU SOLE METRO

Extrem flache und dadurch leichtere Sohlenkonstruktion für optimale Flexibilität. Zweifarbiges TPU-Sohle mit idCELL im Fersenbereich.

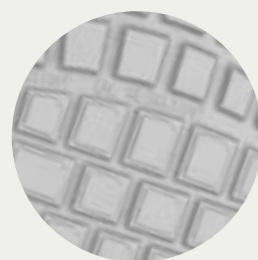
The low-profile and therefore lightweight construction ensures great flexibility. The two-coloured TPU sole comes with idCELL in the heel.



COMPACT PU SOLE REBOUND

Geringe Abnutzung durch die hohe Materialdichte. Markante Profilierung für maximale Unterstützung und Grip, breite Außenstollen für hohe Standfestigkeit.

High material density that wears out less. The striking profile offers maximum support and grip. Wide cleats at the outer edge ensure a high level of stability.



PU SOLE TECHNICS

Dämpfende PU-Zwischensohle kombiniert mit einer hochflexiblen PU-Laufsohle. Das spezielle Wafer-Profil bietet hervorragenden Grip auf Industrieböden.

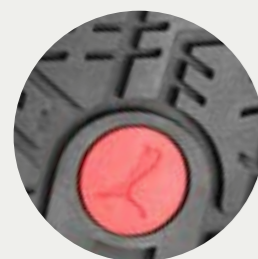
Extra soft and cushioning PU midsole combined with an extremely flexible PU outsole. The special wafer profile offers excellent grip on industrial floors.



PU OUTSOLE WHITE'N SERVICE

Flexible und leichte Polyurethan-Sohle mit abriebfestem, rutschsicherem Spezialprofil.

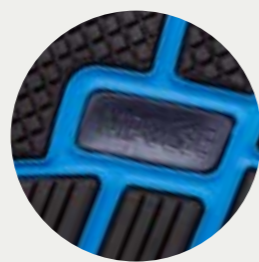
Flexible, lightweight polyurethane sole with a special abrasion- and slip-resistant profile.



RUBBER OUTSOLE URBAN

Bis zu 300°C hitzebeständige Laufsohle (HRO) mit verschieden geformten Profilelemente und Verstärkung des Rotationspunktes für optimale Beweglichkeit und sicheren Bodenkontakt.

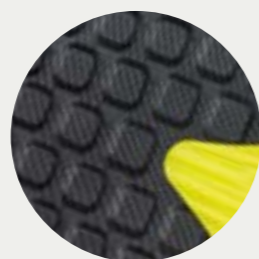
Up to 300°C heat resistant outsole (HRO) with differently shaped profile elements and strengthening of the rotation point for optimal mobility and safe contact to the ground.



RUBBER OUTSOLE MOTION

Die bis 300°C hitzebeständige HRO Gummisohle mit Anti-Slip-Sohlenprofil und breiten diagonal verlaufenden Flexkerben sorgt für optimale Beweglichkeit und sicheren Bodenkontakt.

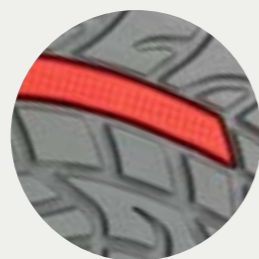
The up to 300°C heat resistant HRO rubber outsole with anti-slip profile and diagonal flex grooves ensures a perfect flexibility and secure contact to the ground.



RUBBER OUTSOLE MOTION CL

Das einzigartige Waffelmuster der bis zu 300°C hitzebeständigen (HRO) Gummisohle garantiert sehr gute Rutschfestigkeit (SRC) und hat selbstreinigende Eigenschaften (Mud Release).

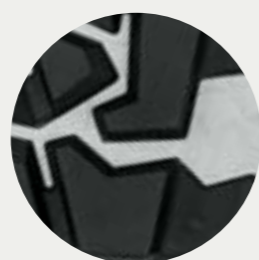
The unique waffle pattern of the up to 300°C heat-resistant (HRO) rubber sole guarantees perfect slip resistance (SRC) and has self-cleaning properties (mud release).



PU OUTSOLE MOTO

Die rutschfeste, dämpfende Duo-PU-Sohle ist Motorsport pur. Wie bei einem Reifenprofil werden Flüssigkeiten abgeleitet und der Grip auf jedem Untergrund optimiert (SRC).

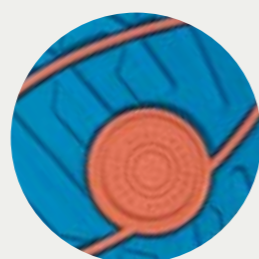
The non-slip, cushioning Duo PU sole is pure motorsport. As with a tire tread, fluids are drained and grip is optimized on every surface (SRC).



RUBBER OUTSOLE SCUFF CAPS EVO

Grobstollig und bis zu 300°C hitzebeständig (HRO) für optimalen Schutz und Leistung besonders auf unbefestigten Untergründen.

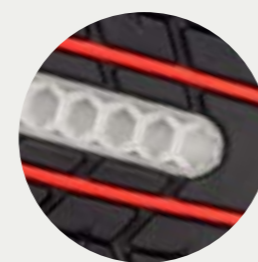
Rough profiled and up to 300°C heat resistant (HRO) for optimal protection and performance on, even on unsecured grounds.



RUBBER OUTSOLE URBAN EFFECT

Die bis zu 300°C hitzebeständige HRO Gummisohle hat ein spezielles Sohlenprofil, das Flüssigkeit ableitet und den Grip optimiert (SRC). Der verstärkte Rotationspunkt reduziert Reibung und Ermüdungserscheinungen.

The HRO rubber sole, which is heat-resistant up to 300°C, has a special sole profile that drains off liquids and thus optimizes grip (SRC). The increased rotation point reduces friction and fatigue.



iCELL

Die extrem belastbare Wabenstruktur des iCELL verbessert die Dämpfung des Schuhs und erhöht gleichzeitig Stabilität, Führung und Komfort.

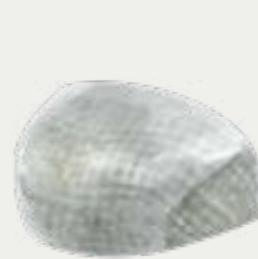
The hard-wearing honeycomb structure of the iCELL improves the cushioning while enhancing the shoe's stability, guidance and comfort.



STEEL TOE CAP

Die geräumige Passform sorgt für angenehmen Tragekomfort.

The spacious fit ensures a pleasant comfort.



FIBERGLASS TOE CAP

Die Fiberglas-Verbundstoffkappe bietet mehr Zehenfreiheit, ist leichter als herkömmliche Stahlkappen, antimagnetisch und thermisch isolierend.

The fiberglass reinforced composite toe cap offers more space for the toes, is lighter than a common steel cap, antimagnetic and thermally insulating.



ALUMINIUM TOE CAP

Gleiche Schutzfunktion wie Stahl, jedoch 50% weniger Gewicht. Durch die geringe Wärmeleitfähigkeit entstehen keine Kältebrücken im Zehenbereich.

Same protection as steel but 50% less weight. Due to the low thermal conductivity there are no cold spots in the toe area.



ESD

ESD-fähige Sicherheitsschuhe müssen getragen werden, wenn elektrostatische Aufladung durch Ableitung vermindert werden muss. Das ist z.B. beim Arbeiten mit sensiblen elektronischen Bauteilen der Fall, die durch elektrostatische Entladung beschädigt oder zerstört werden könnten.

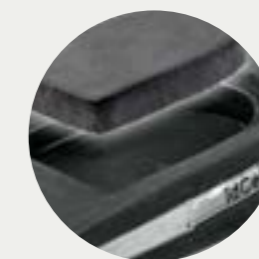
ESD-capable safety shoes must be worn when electrostatic charges must be reduced by discharging. This is e.g. necessary when working with sensitive electronic components that could be damaged or destroyed by electrostatic discharge.



IQ.CELL

Das im Fersenbereich eingebettete Gelkissen ermöglicht eine enorme Stoßdämpfung plus Energierückgabe.

The gel-pad integrated in the heel area was developed to provide essential shock absorption plus energy return.



idCELL

Das idCELL im Fersenbereich besteht aus sehr weichem, geschäumtem EVA und absorbiert optimal Schläge und Stöße beim Aufsetzen der Ferse.

The idCELL in the heel area consists of a very soft shock-absorbing EVA material. It perfectly absorbs impacts and shocks when the heel strikes the ground.



FAP® FLEXIBLE ANTI-PENETRATION

Ein flexibler Durchtrittschutz aus keramikbeschichteten Fasern schützt die Füße vollflächig vor eindringenden Gegenständen.

The flexible anti-penetration midsole made out of ceramic-coated fibers, protects the feet completely from penetrating objects.



FAP®lite - FLEXIBLE ANTI-PENETRATION

Die neueste Generation des metallfreien Durchtrittschutzes:

- 50% leichter
- sehr hohe Flexibilität
- bessere Dämpfung und Druckelastizität
- kühlende Wirkung durch Atmungsaktivität und Schweißaufnahme

The latest generation of metal-free penetration protections:

- 50% lighter
- very high flexibility
- better cushioning and pressure elasticity
- cooling effect through breathability and sweat absorption

GLOSSARY



COA.TEX®

COA.TEX® ist eine langlebige, wasserabweisende, winddichte sowie atmungsaktive Hightech-Membran. Die mikroporöse Gewebestruktur schützt den Fuß vor Staunässe.

COA.TEX® is an extremely durable water resistant and breathable high-tech membrane. Its microporous fabric structure protects feet from stagnant moisture.



SYMPATEX®

Die Sympatex® Klimamembran macht den Schuh wind- und wasserdicht und erlaubt einen aktiven Feuchtigkeitsaustausch.

The Sympatex® membrane makes the shoe wind- and waterproof and ensures an excellent moisture management.



CORDURA®

Äußerst langlebiges Hochleistungsgewebe, das sich durch extreme Haltbarkeit und höchsten Tragekomfort auszeichnet.

High performance, super-durable fabric, which is characterized by its extreme durability and highest wearing comfort.



BIG SIZE

Interessant für alle, die nicht nur auf großem Fuß leben, sondern auch arbeiten, sind diese Modelle bis Schuhgröße 48 oder teilweise 49 erhältlich.

For all working big foots: these models are available up to size 48 or sometimes size 49.



BREATHABLE

Atmungsaktive Materialien schützen den Fuß vor Überhitzung und gleichen die Temperatur im Schuhinneren aus. So bleiben die Füße kühler und ermüden weniger schnell.

Breathable materials protect against overheating by balancing the foot temperature during work. Your feet will stay fresh and less tired.



HRO SOLE

Diese Sohlen widerstehen bei kurzfristigem Kontakt einer Temperatur von bis zu 300°C.

At least for a short contact these outsoles are heat resistant up to 300°C.



SLIP RESISTANT

Rutschhemmung nach Kategorie **SRA**: auf Keramikfliesen, die mit Reinigungsmittel behandelt wurden (Sodium Laureth Sulfate) **SRB**: auf Stahlplatten, die mit Glycerin behandelt wurden. **SRC**: Kategorien SRA und SRB

Slip resistance of category **SRA**: on a clay tile surface which has been lubricated with a wetting agent (Sodium Laureth Sulphate). **SRB**: on a stainless steel surface which has been lubricated with oil (Glycerol). **SRC**: Category SRA and SRB



BREATHACTIVE FUCTIONAL LINING

Die Mikrokanäle dieses mehrlagigen Futters sorgen für mehr Atmungsaktivität und ein besseres Fußklima – denn manchmal bedeutet Arbeit ja auch Schweiß...

The micro-channel system of this multi-layered lining provides a better breathability and moisture management during sweat-inducing work.



THINSULATE

Die Thinsulate Fasern sind feiner als gewöhnliche Polyester-Fasern und bieten dadurch ein hohes Maß an Wärmerückhalt, während Schweiß und Feuchtigkeit nach außen entweichen können. So bleibt der Fuß an kalten Tagen angenehm warm und trocken.

The Thinsulate fibers are thinner than usual polyester fibers, so they offer a high level of heat insulation, while sweat and moisture will be transported to the outside. Therefore the foot will be kept warm and dry during cold days.



SAFETY KNIT®

STEP IN COMFORT - Das hochflexible Textilgewebe passt sich perfekt an den Fuß an und sitzt wie eine Socke.

STEP IN COMFORT - The ultraflexible textile fabric perfectly adapts to the foot and fits like a sock.



LIGHTWEIGHT

Spezielle Materialien und ihre Verarbeitung machen diesen Schuh besonders leicht. Das Ergebnis ist ein noch höherer Tragekomfort.

Special materials and their processing make the shoe particularly lightweight. This results in an even higher wearing comfort.



METAL FREE

Manchmal muss es ein komplett metallfreier Schuh sein. Unsere Fiberglasschutzkappe und die Kompositfaser-Zwischensohle sind sogar besser, leichter und flexibler als Stahl.

Sometimes you need a shoe without any metallic parts. We have replaced the steel with our fibreglass toe cap and a fibre midsole and it's even better, lighter and more flexible.



HEAT INSULATED

Sicherheitsschuhe die vor Wärme Schützen (HI) bieten Schutz gegen Verbrennungen der Fußsohle bei Arbeiten auf bis zu 150 °C heißen Untergründen (bei einer Kontaktzeit von bis zu 30 Minuten).

Safety shoes that protect against heat (HI) offer protection against a sole burn of the feet when working on surfaces up to 150 °C (with a contact time of up to 30 minutes).



COLD INSULATED

Eine spezielle Ausrüstung des Schuhs schützt vor Kälte und sorgt für warme Füße. CI zertifizierte Sicherheitsschuhe halten die Wärme deutlich länger im Schuh und lassen die Kälte viel langsamer in den Schuh eindringen.

The shoe impresses by special equipment that protects against the cold and ensures you warm feet Shoes with CI certification keep the warmth extremely longer within and only allows the cold to get in much more slowly.



IMPULSE FOAM

Die intelligente IMPULSE.FOAM® Anti-Fatigue Sohlentechnologie reagiert auf jeden Schritt mit einem Energie-Impuls. Dabei gibt der IMPULSE.FOAM® nicht nur aktiv Energie zurück, sondern sorgt für maximale Dämpfung, hervorragende Stabilität und lang anhaltenden Komfort.

The innovative IMPULSE.FOAM® midsole reacts to each step with an energy impulse. Thereby the IMPULSE.FOAM® does not only return the energy, but also provides maximum cushioning, excellent stability and long-lasting comfort.



EFFECT FOAM

Kompromisslos komfortabel.

- 60% Energierückgabe
- 47% geringere Stoßeinwirkung auf Knochen und Gelenke*
- extrem leistungsstark und leicht
- dauerhaft hohes Komfortniveau für ermüdungsfreies Arbeiten

* Dynamische Energieabsorption reduziert die Stöße auf 1.6KN, Durchschnitt bei Sicherheitsschuhen sind Stöße von 3.0KN.

Tireless comfortable!

- 60% energy return
- 47% less impact on bones and joints*
- extremely powerful and light
- permanently high level of comfort for fatigue-free work

* Dynamic energy absorption reduces the impacts to 1.6KN, the average for safety shoes is 3.0KN.



FUSETEC®

Mit FUSE.TEC® werden Verstärkungselemente nahtlos aufgeschweißt. Dadurch kommt man in stark beanspruchten Bereichen (Flexzonen) ganz ohne Nähte aus. Der Schuh ist flexibler, widerstandsfähig und hat eine perfekte Passform.

Reinforcement elements are seamlessly welded using FUSE.TEC®. Therefore it is possible to work without seams in areas subject to high stress (flex zones). The shoe is more flexible, resistant and has a perfect fit.



ELECTRICAL HAZARD

Schuhe mit EH wurden speziell zum Schutz vor offenen Stromkreisen bis zu 18.000 Volt unter trockenen Bedingungen entwickelt. Sie erfüllen oder übertreffen ASTM F 2412-11 und ASTM F2413-11.

Shoes with EH are specially designed for protecting from open electrical circuits up to 18.000 volts under dry conditions. They meet or exceed ASTM F 2412-11 and ASTM F2413-11.



WOMENS SIZE

Diese Modelle sind speziell auf die schmaleren Damenfüße zugeschnitten.

We adapted these models for a better fit on women's small feet.



VEGAN

Bei der Herstellung dieses Artikels wurde auf die Verwendung tierischer Produkte jeglicher Art verzichtet.

When producing this style we totally waive all kinds of animal products.



UNISEX

Modelle mit dieser Kennzeichnung sind auch in Damengrößen ab 36 bzw. 37 erhältlich.

Models with this icon are also available in ladies sizes from 36 or sometimes 37.



WARM LINING

Durch warmes Innenfutter hält dieser Schuh auch bei kalten Temperaturen schön warm.

With warm inner lining, this shoe keeps you warm even in cold temperatures.



WATERPROOF

Die Füße bleiben trocken, fühlen sich aber nicht an wie in einem Gummistiefel. Wichtig ist, dass die Feuchtigkeit nach außen abgegeben wird, aber nicht eindringen kann.

It will keep your feet dry but without this rubber boot feeling due to the clever moisture management that lets water out but not in.



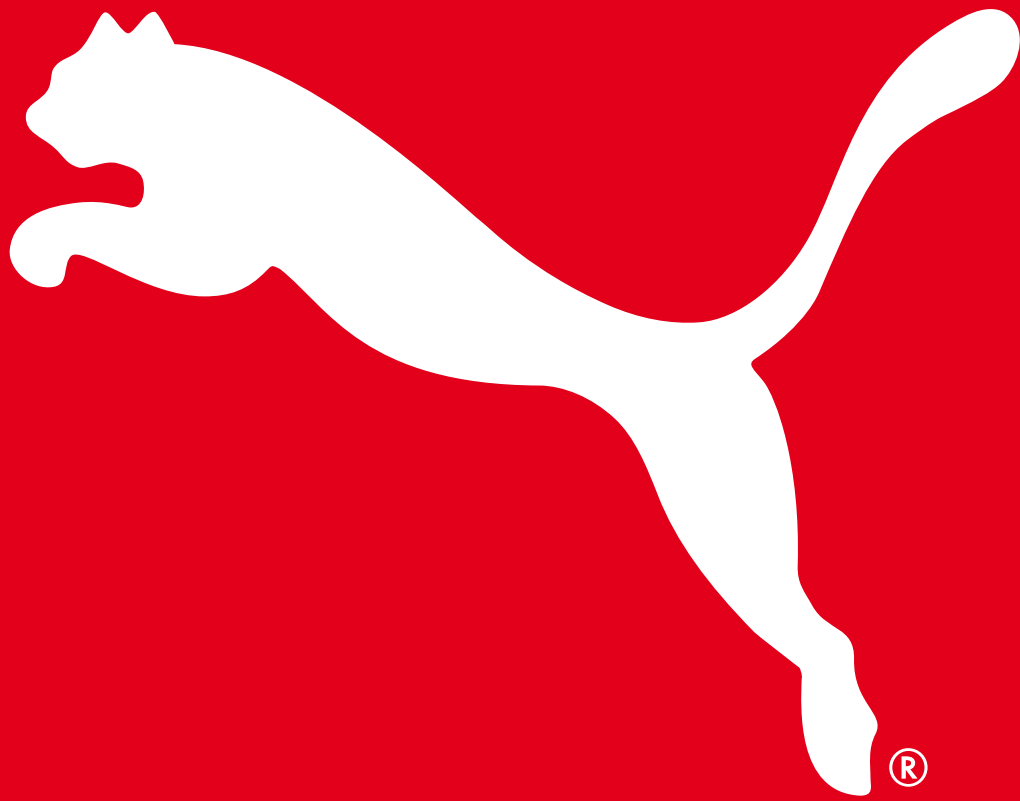
DGV 112-191 (BGR 191)

Berufsgenossenschaftliche Richtlinie zur orthopädischen Anpassung (Einlagen) von Sicherheitsschuhen, nach der geprüft werden muss, ob der Schuh weiterhin den Anforderungen der Norm EN ISO 20345 entspricht.

BG Directive concerning orthopedic adjustments (insoles). Safety shoes must be tested according to it to guarantee that the shoe still meets the requirements of standard EN ISO 20345.



puma-safety.com



PUMA SAFETY Fachhändler | PUMA SAFETY dealer